

1. *Размеры для справок.
2. Перемещение ползуна 7 должно быть легким, без рыбок и заеданий. Установить необходимый зазор деталями 8 и 9 зашпиговать их к основанию 17.
3. Маркировать обозначение и заводской номер.

				ВШЯА 7870.3490.00.00 СБ		
Изм.	Лист	№ докум.	Лист	Дата	Приспособление для остекливания терморезисторов	Лит
Разраб.		Составитель			Сборочный чертеж	Масса
Проб.						4,360,33г
Т.контр.						1-1
Исполн.						Лист
Упр.						Листов
						1

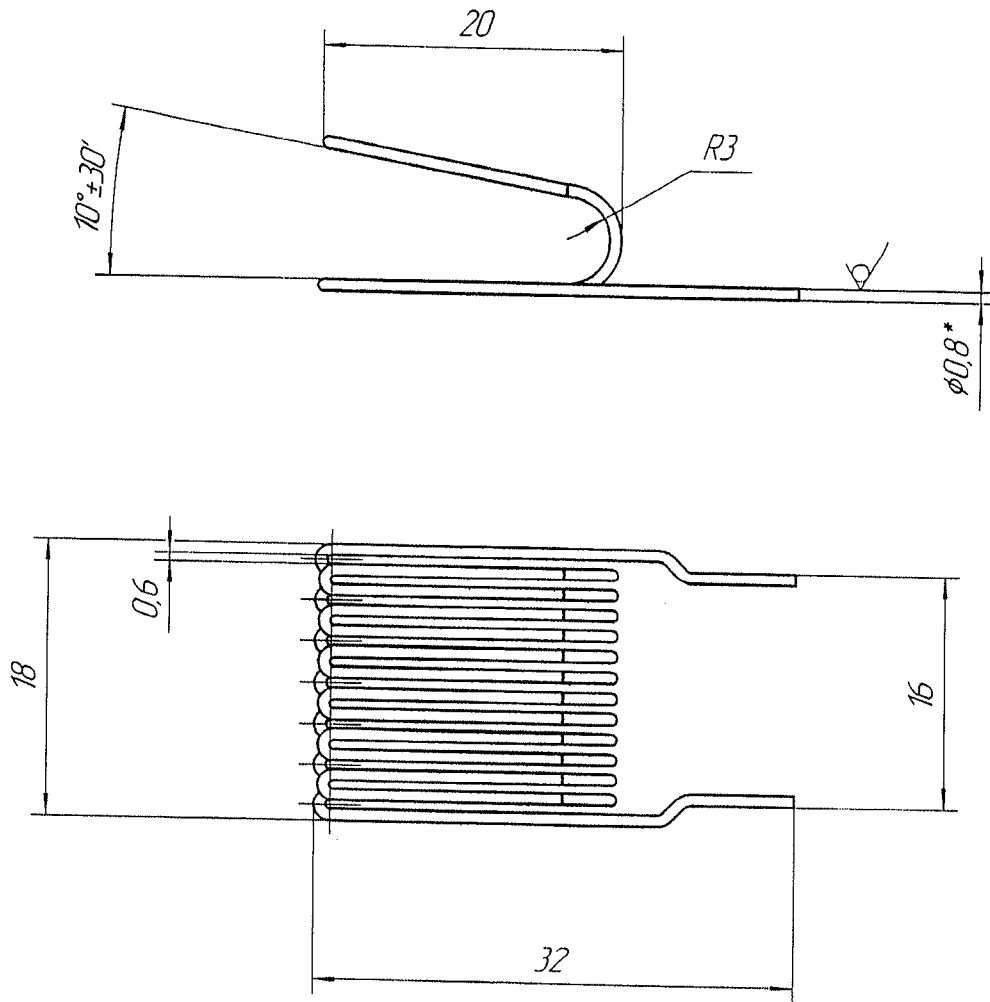
ВШЯА 7870.3490.00.00 СБ
 Лист 1 из 1
 Дата 1988.08.15
 Разраб. С.С.С.С.С.
 Пров. С.С.С.С.С.
 Т.контр. С.С.С.С.С.
 Исполн. С.С.С.С.С.
 Упр. С.С.С.С.С.

Формат	Зона	Поз.	Обозначение	Наименование	Кол.	Примечание
A4		19	ВШЯА 7870.34 90.00.17	Спираль	1	
				<u>Стандартные изделия</u>		
		20		Винт А.М5-6дх10 ГОСТ 17475-80	1	
		21		Винт М3-6д'5.48.016 ГОСТ 1491-80	2	
		22		Винт М4-6д'8.48.016 ГОСТ 1491-80	2	
		23		Винт М4-6д'10.48.016 ГОСТ 1491-80	4	
		24		Винт М4-6д'12.48.016 ГОСТ 1491-80	2	
		25		Винт М4-6д'40.48.016 ГОСТ 1491-80	2	
		26		Винт М5-6д'16.48.016 ГОСТ 1491-80	5	
		27		Винт М5-6дх10.48.016 ГОСТ 17475-80	1	
		28		Втулка 6-5 ГОСТ 19421-74	1	
		29		Гайка М4.016 ГОСТ 5915-70	2	
		30		Гайка М5.016 ГОСТ 5916-70	4	
		31		Шайба 4.01.016 ГОСТ 11371-78	2	
		32		Шайба 5.01.016 ГОСТ 11371-78	7	
		33		Штифт 5x20 ГОСТ 3128-70	4	
				<u>Прочие изделия</u>		
		34		Вилка двухполюсная ЦЗга 0.364.005. ТУ	1	
		35		Провод МГВ 0,2 мм ² БВТУ МЭП680-47	1	L=10м
		36		Ножки для корпуса полиуретановые квадратные 5.4x12.4x12.4 RF-6009	4	

Инв. № подл. Подп. и дата
 Взам. инв. № Инв. № дубл. Подп. и дата
 03.08.16 С.С.С.

ВШЯА 7870.3490.00.17

$\sqrt{Ra\ 6,3\ (\sqrt{1})}$



- *Размер для справок.
- Общие допуски по ГОСТ 30893.1-2002 h14, ±IT14/2.

ВШЯА 7870.3490.00.17

Спираль

Сплав X23Ю5 ГОСТ 10994-74

Справ. №
Перв. примен.
ВШЯА 7870.3490.00.00

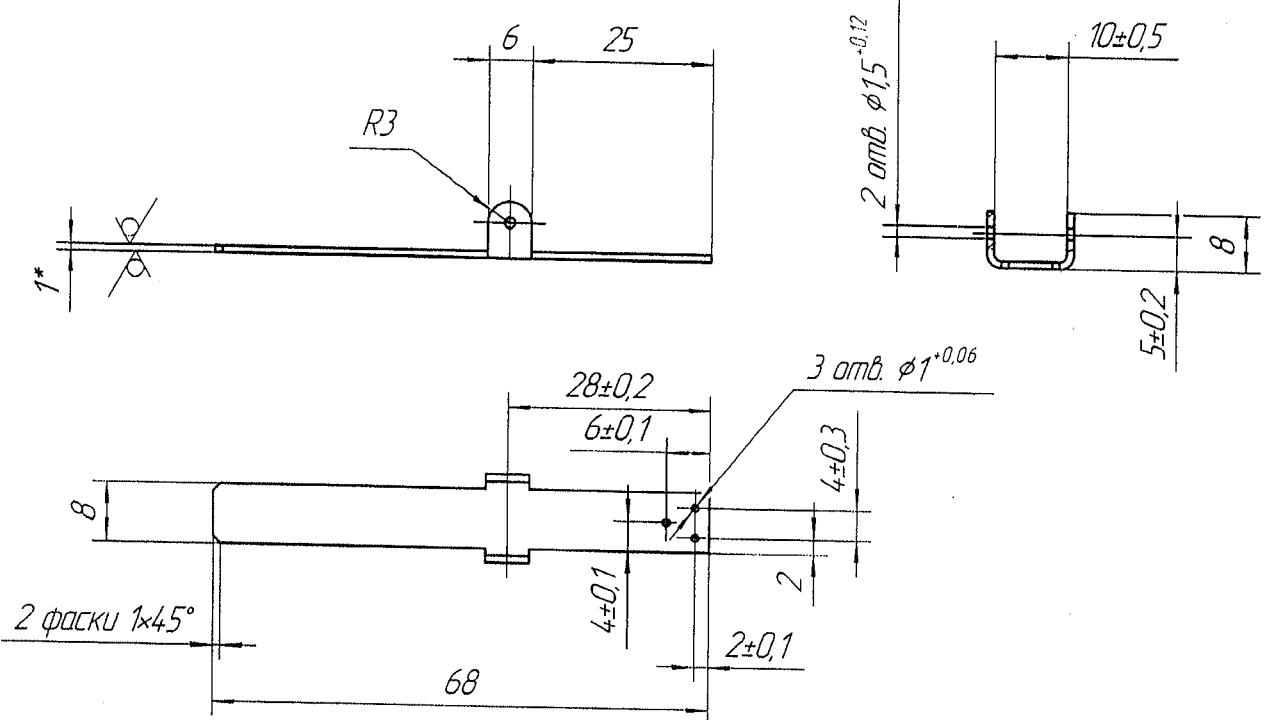
Изм. № подл.
Подл. и дата
Взам. инв. №
Инд. № докл.
Подл. и дата

Изм.	Лист	№ док-м.	Подп.	Дата
Разраб.	Саморуков	С	С	06.15
Проб.				
Т.контр.				
Н.контр.				
Утв.	Смирновский	С	С	06.15

Лист	Масса	Масштаб
	2,21г	2:1
Лист	Листов	1

ВШЯА 7870.3490.01.03

√ Ra 6,3 (√)



- *Размер для справок.
- Общие допуски по ГОСТ 30893.1-2002 h14, ±IT14/2.

ВШЯА 7870.3490.01.03

Планка верхняя

Лист 1,0 ГОСТ 19903-74
12X18H10T ГОСТ 5582-75

Лит.	Масса	Масштаб
	4,972	1:1
Лист	Листов	1

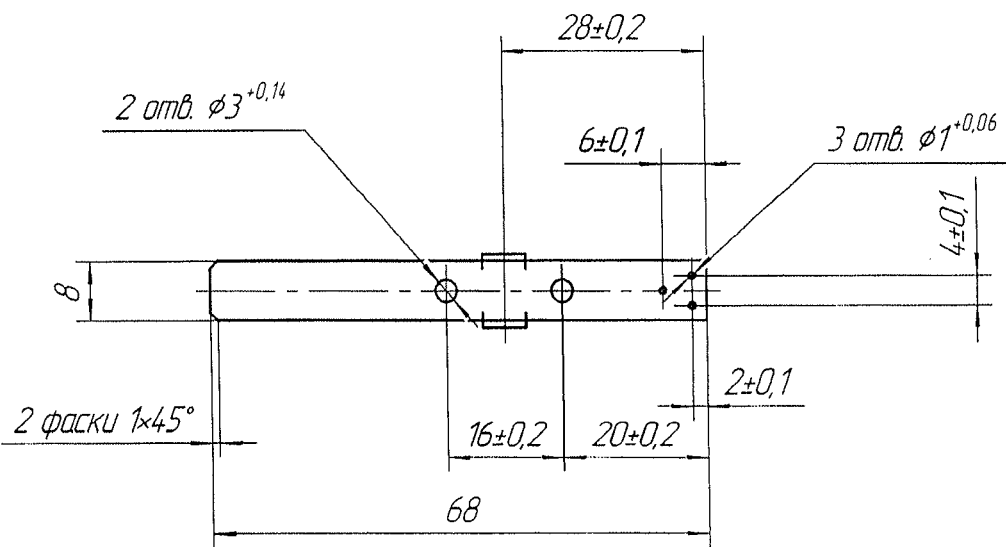
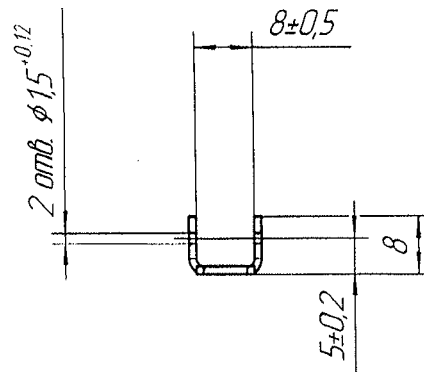
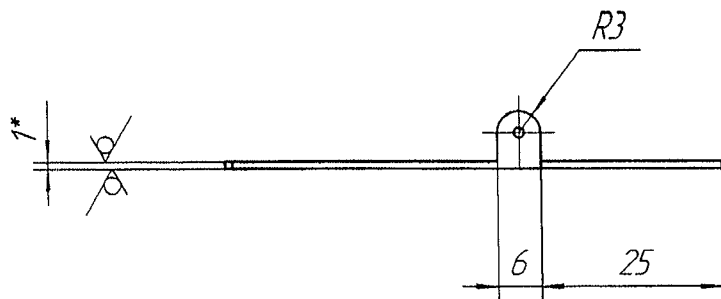
Перв. примен.	ВШЯА 7870.3490.01.00			
Справ. №				
Подп. и дата				
Инв. № дудл.				
Взам. инв. №				
Подп. и дата				
Инв. № подл.				
Изм.	Лист	№ докум.	Подп.	Дата
Проб.		Самариков		06.13
Т.контр.				
И.контр.				
Утв.	Смирновский			05.15

ВШЯА 7870.3490.0104

$\sqrt{Ra\ 6,3}$ (✓)

Перв. примен.
ВШЯА 7870.3490.0100

Справ. №



- *Размер для справок.
- Общие допуски по ГОСТ 30893.1-2002 h14, ±IT14/2.

ВШЯА 7870.3490.0104

Изм.	Лист	№ докум.	Подп.	Дата
Разраб.	Саморуков			06.15
Проб.				
Т.контр.				
И.контр.				
Утв.	Смирновский	Смирн		06.15

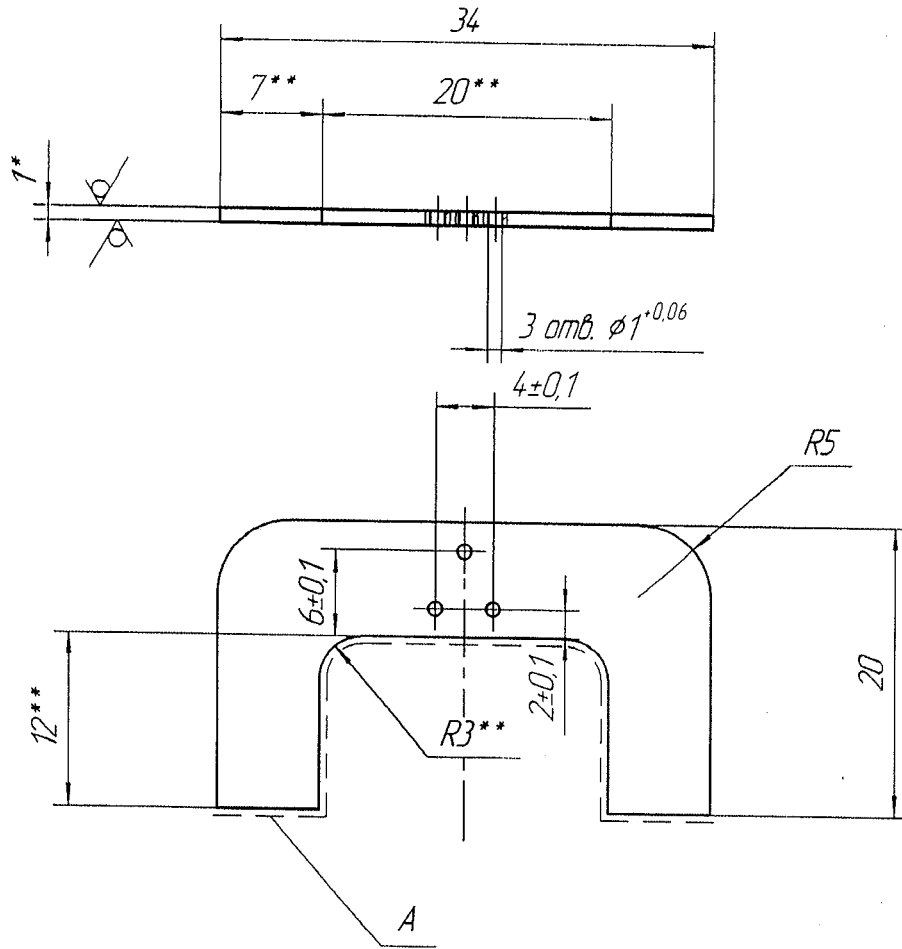
Планка нижняя

Лит.	Масса	Масштаб
	4,772	1:1
Лист	Листов	1

1,0 ГОСТ 19903-74
Лист 12X18H10T ГОСТ 5582-75

ВШЯА 7870.3490.0101

$\sqrt{Ra 6,3 (\sqrt{1})}$



- *Размер для справок.
- Общие допуски по ГОСТ 30893.1-2002 H14, h14, ±IT14/2.
- Обработку поверхности А производить совместно с деталью ВШЯА 7870.3490.0102 Лапка верхняя.

ВШЯА 7870.3490.0101

Лапка нижняя

Лист 10 ГОСТ 19903-74
12X18H10T ГОСТ 5582-75

Лит.	Масса	Масштаб
	3,40г	2:1
Лист		Листов 1

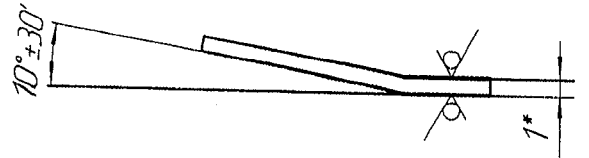
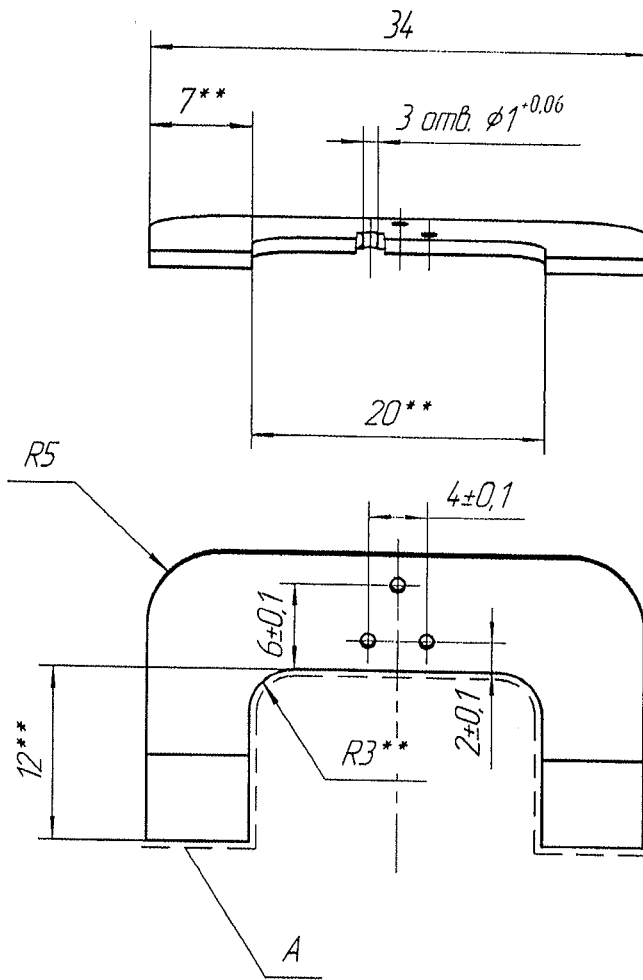
Копировал

Формат А4

Справ. №	Перв. примен.	ВШЯА 7870.3490.0100
Инв. № подл.	Подп. и дата	
Инв. № докл.	Подп. и дата	
Взам. инв. №	Инв. № докл.	
Подп. и дата	Инв. № докл.	
Инв. № подл.	Подп. и дата	
Изм. Лист	№ докум.	Подп.
Разраб.	Саморукоев	06.15
Проб.		
Т.контр.		
Н.контр.		
Утв.	Смирновский	06.15

ВШЯА 7870.34.90.01.02

$\sqrt{Ra\ 6,3\ (\checkmark)}$



- *Размер для справок.
- Общие допуски по ГОСТ 30893.1-2002 H14, h14, ±IT14/2.
- Обработку поверхности А производить совместно с деталью ВШЯА 7870.34.90.01.01 Лапка нижняя.

ВШЯА 7870.34.90.01.02

Лапка верхняя

1,0 ГОСТ 19903-74
Лист 12Х18Н10Т ГОСТ 5582-75

Лит.	Масса	Масштаб
	3,422	2:1
Лист	Листов	1

Копировал

Формат А4

Изм. Лист № док. Подп. Дата
Разраб. Самаруков Р.С. 06.15
Пров.
Т.контр.
И.контр.
Утв. Смирновский Р.М. 06.15

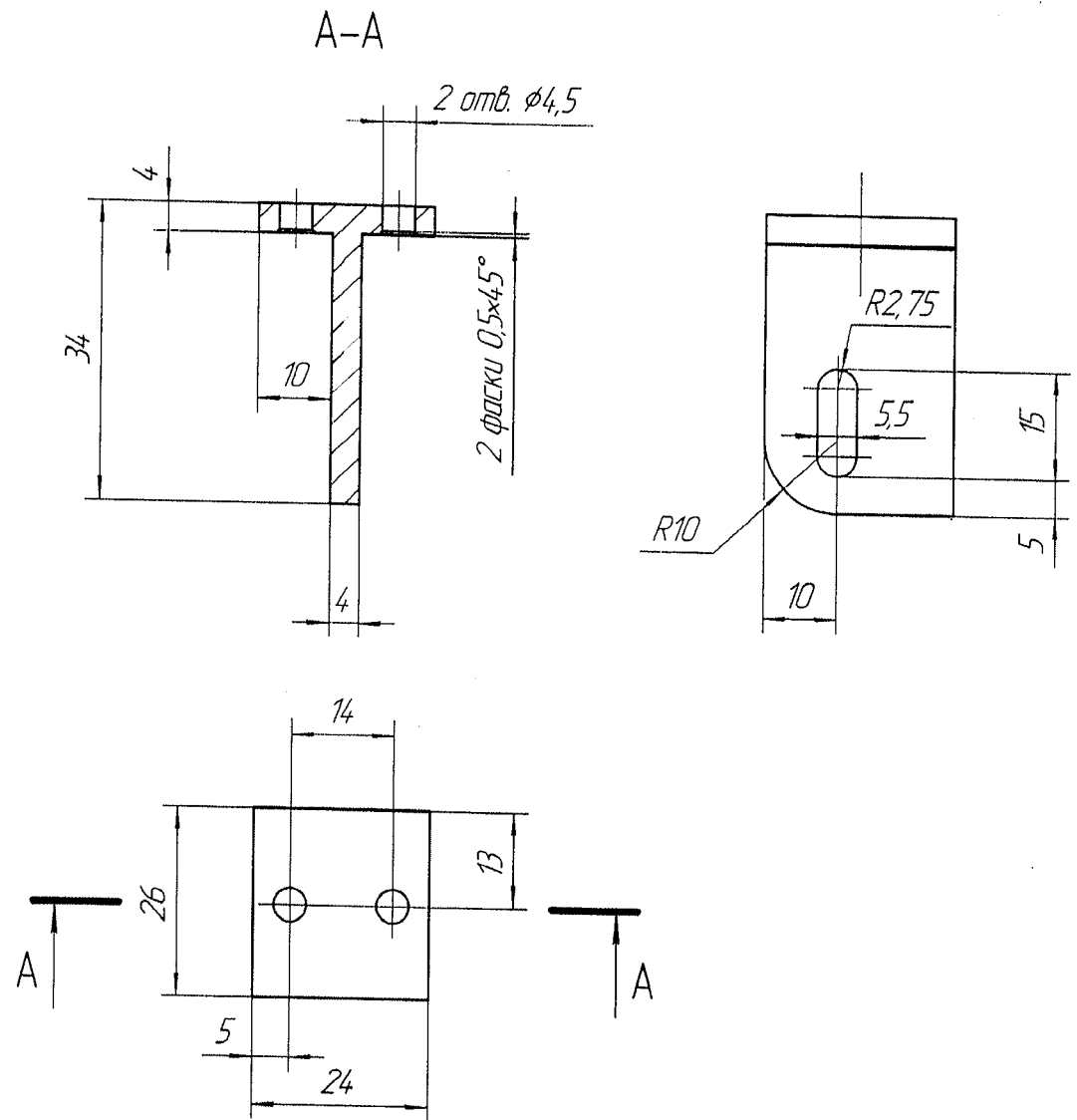
Справ. № ВШЯА 7870.34.90.01.02
Перв. примен. ВШЯА 7870.34.90.01.02

Подп. и дата
Изм. № док.
Взам. инв. №

ВШЯА 7870.3490.02.01

√ Ra 6,3

Справ. №
Перв. примен.
ВШЯА 7870.3490.02.00



1. Общие допуски по ГОСТ 30893.1-2002 H14, h14, ±IT14/2.

Изм. № лист
Разраб. Саморцов
Пров.
Т.контр.
Н.контр.
Утв. Смирновский

Изм. № лист	№ докум.	Подп.	Дата
Разраб. Саморцов			06.13
Пров.			
Т.контр.			
Н.контр.			
Утв. Смирновский			06.13

ВШЯА 7870.3490.02.01

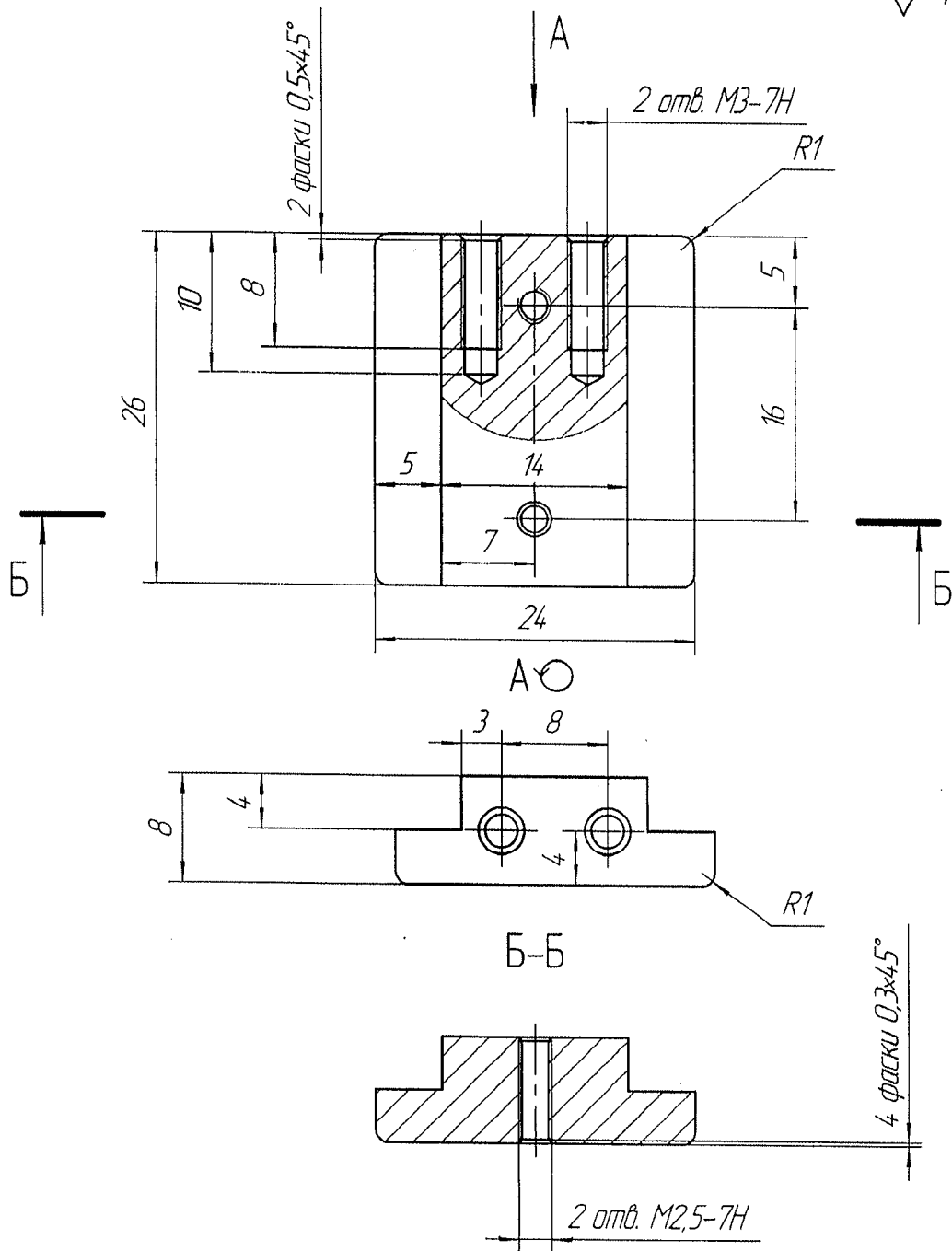
Стойка

Д16 ГОСТ 4784-97

Лист	Масса	Масштаб
	16,30г	1:1
Лист	Листов	1

ВШЯА 7870.3490.02.03

$\sqrt{Ra\ 6,3}$



1. Общие допуски по ГОСТ 30893.1-2002 h14, ±IT14/2.

ВШЯА 7870.3490.02.03

Пластина

Д16 ГОСТ 4784-97

Лист	Масса	Масштаб
	10,572	2:1
Лист	Листов	1

Справ. №
Перв. примен.
ВШЯА 7870.3490.02.00

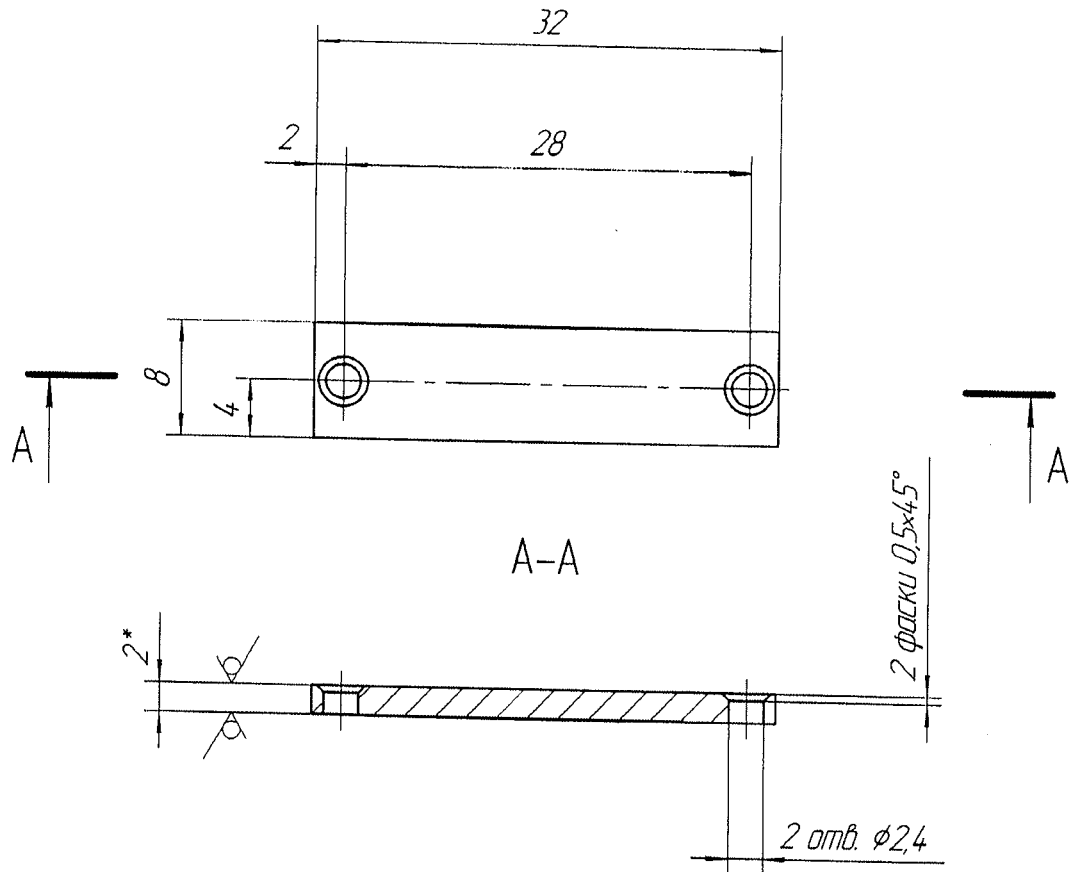
Взам инв. №
Инв. № дробл.
Подп. и дата

Инв. № подл.
Подп. и дата
Исполн. 16.06.15

Изм.	Лист	№ докум.	Подп.	Дата
Разраб.		Саморуков	<i>СВ</i>	06.15
Проб.				
Т.контр.				
Н.контр.				
Утв.		Смирновский	<i>СМ</i>	06.15

ВШЯА 7870.3490.02.05

$\sqrt{Ra\ 6,3\ (\sqrt{1})}$



- *Размер для справок.
- Общие допуски по ГОСТ 30893.1-2002 H14, h14, ±IT14/2.

ВШЯА 7870.3490.02.05

Пластина

Лит. Масса Масштаб

1,382 2:1

Лист Листов 1

Лист Д16 А.М 2 ГОСТ 21631-76

Копировал

Формат А4

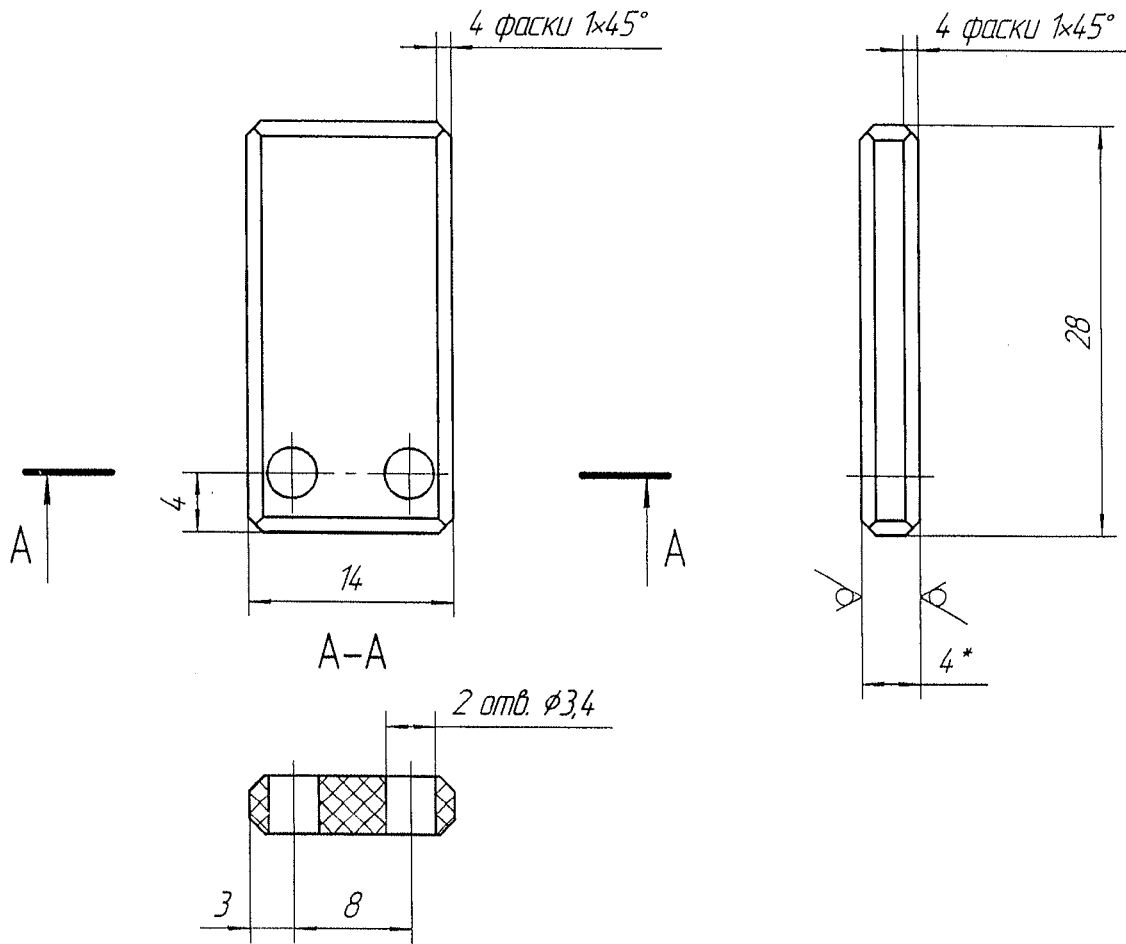
Справ. №	Перв. примен.	ВШЯА 7870.3490.02.00
Взам. инв. №	Инв. № дубл.	Подп. и дата
Подп. и дата	15.08.15	
Инв. № подл.	Изм. Лист	№ докум.
	Разраб.	Саморуков
	Пров.	Же...
	Т.контр.	06.15
	Н.контр.	
	Утв.	Смирновский
		08.15

ВШЯА 7870.3490.02.08

$\sqrt{Ra\ 6,3\ (\checkmark)}$

Перв. примен.
ВШЯА 7870.3490.02.00

Справ. №



- *Размер для справок.
- Общие допуски по ГОСТ 30893.1-2002 H14, h14, ±IT14/2.

Подп. и дата

Инд. № д/фл.

Взам. инв. №

Подп. и дата

Изм. Лист

Н.контр.

Утв.

ВШЯА 7870.3490.02.08

Рукоятка

ВФТ-С ГОСТ 10292-74

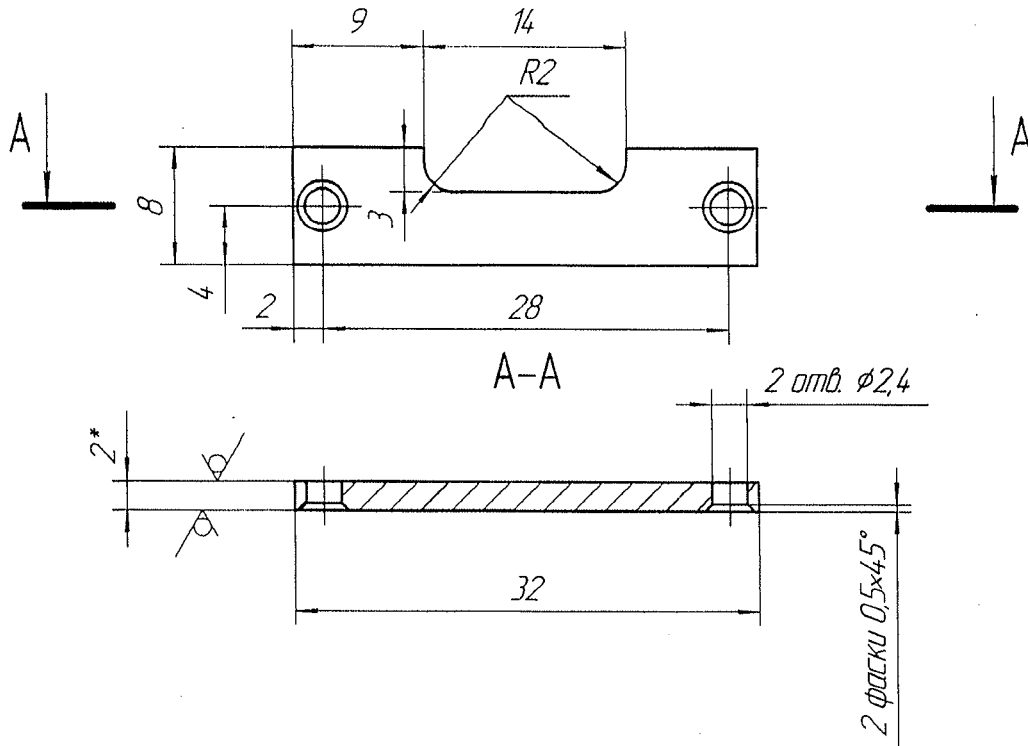
Лист	Масса	Масштаб
	2,612	2:1
Лист	Листов	1

Копировал

Формат А4

ВШЯА 7870.3490.02.09

$\sqrt{Ra 6,3 (\sqrt{1})}$



- *Размер для справок.
- Общие допуски по ГОСТ 30893.1-2002 H14, h14, ±IT14/2.

ВШЯА 7870.3490.02.09

Пластина

Лист Д16 АМ 2 ГОСТ 21631-76

Лит.	Масса	Масштаб
	1,152	2:1
Лист	Листов	1

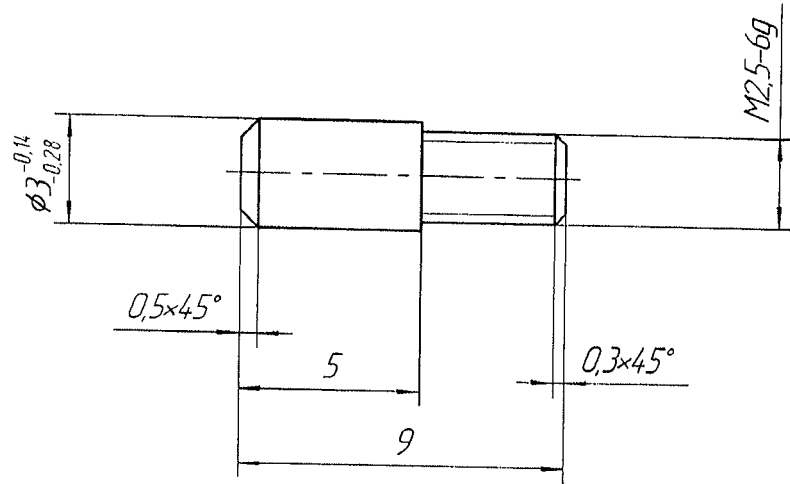
Справ. №	Перв. примен.
	ВШЯА 7870.3490.02.00
Подп. и дата	
Инв. № дробл.	
Взам. инв. №	
Подп. и дата	15.06.15
Инв. № подл.	

Изм.	Лист	№ докум.	Подп.	Дата
Разраб.		Саморцов	<i>AS</i>	06.15
Пров.				
Т.контр.				
И.контр.				
Утв.		Смирновский	<i>В.Смирновский</i>	06.15

ВШЯА 7870.3490.02.04

√ Ra 6,3

Справ. №
Перв. примен.
ВШЯА 7870.3490.02.00



Изм. № подл.
Т.контр.
Н.контр.
Утв.
Изм. № докл.
Изм. инв. №
Взам. инв. №
Подп. и дата

- Общие допуски по ГОСТ 30893.1-2002 h14, ±IT14/2.
- Покрытие: Нб.

ВШЯА 7870.3490.02.04

Штифт

Сталь 20 ГОСТ 1050-88

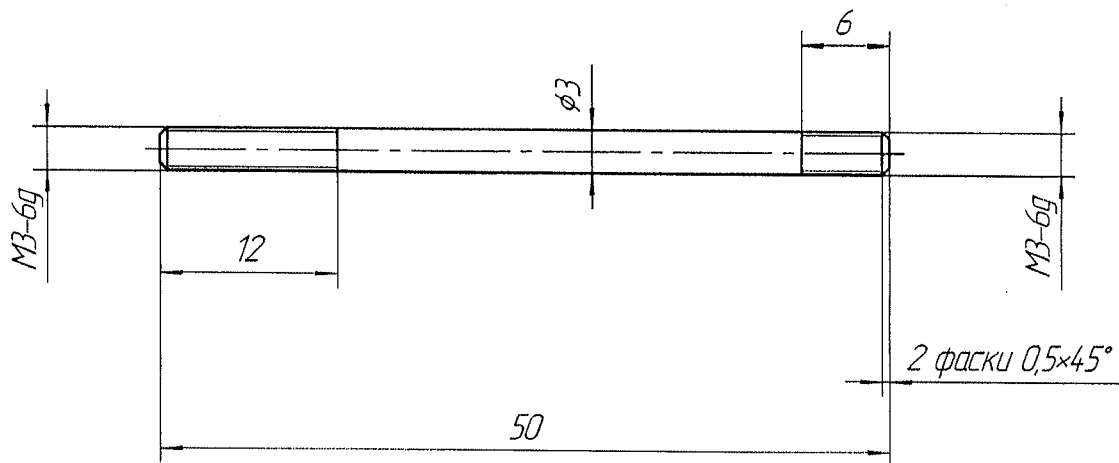
Изм.	Лист	№ докум.	Подп.	Дата
Разраб.		Саморцов	<i>Же</i>	06.15
Проб.				
Т.контр.				
Н.контр.				
Утв.		Смирновский	<i>См</i>	06.15

Лит.	Масса	Масштаб
	0,422	5:1
Лист	Листов	1

ВШЯА 7870.3490.02.07

√ Ra 6,3

Справ. №
Перв. примен.
ВШЯА 7870.3490.02.00



Подп. и дата
Инд. № дубл.
Взам. инв. №

- Общие допуски по ГОСТ 30893.1-2002 h14, ±IT14/2.
- Покрывтие: Нб.

Инд. № подл.
Т.контр.
Н.контр.
Утв.

Изм.	Лист	№ докум.	Подп.	Дата
Разраб.	Саморуков			06.15
Проб.				
Т.контр.				
Н.контр.				
Утв.	Смирновский			06.15

ВШЯА 7870.3490.02.07

Ось

Сталь 20 ГОСТ 1050-88

Лит.	Масса	Масштаб
	2,762	2:1
Лист	Листов	1

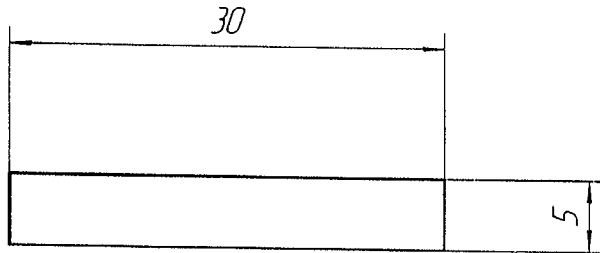
ВШЯА 7870.3490.02.10

$\sqrt{Ra 6,3 (\checkmark)}$

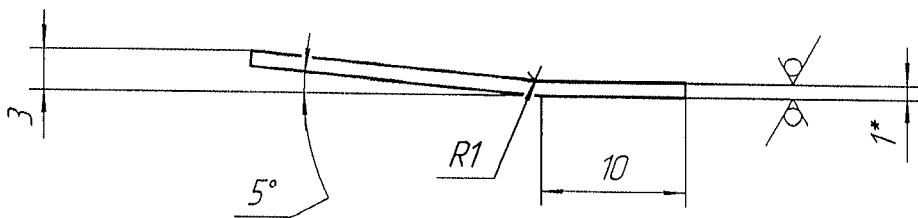
Перв. примен.

ВШЯА 7870.3490.02.00

Справ. №



A
A



1. *Размер для справок.
2. Вырубка заготовки - вдоль проката.
3. Длина развертки $L = 32$ мм.
4. Общие допуски по ГОСТ 30893.1-2002 $h14, \pm IT14/2$.
5. 40...45 HRC.

Подп. и дата

Инд. № дубл.

Взам. инв. №

Подп. и дата

Инд. № подл.

ВШЯА 7870.3490.02.10

Пружина

Сталь 65Г ГОСТ 14959-79

Лит.	Масса	Масштаб
	1,182	2:1
Лист		Листов 1

Изм.	Лист	№ докум.	Подп.	Дата
Разраб.		Саморуков	<i>[Signature]</i>	06.15
Проб.				
Т.контр.				
Н.контр.				
Утв.		Смирновский	<i>[Signature]</i>	06.15

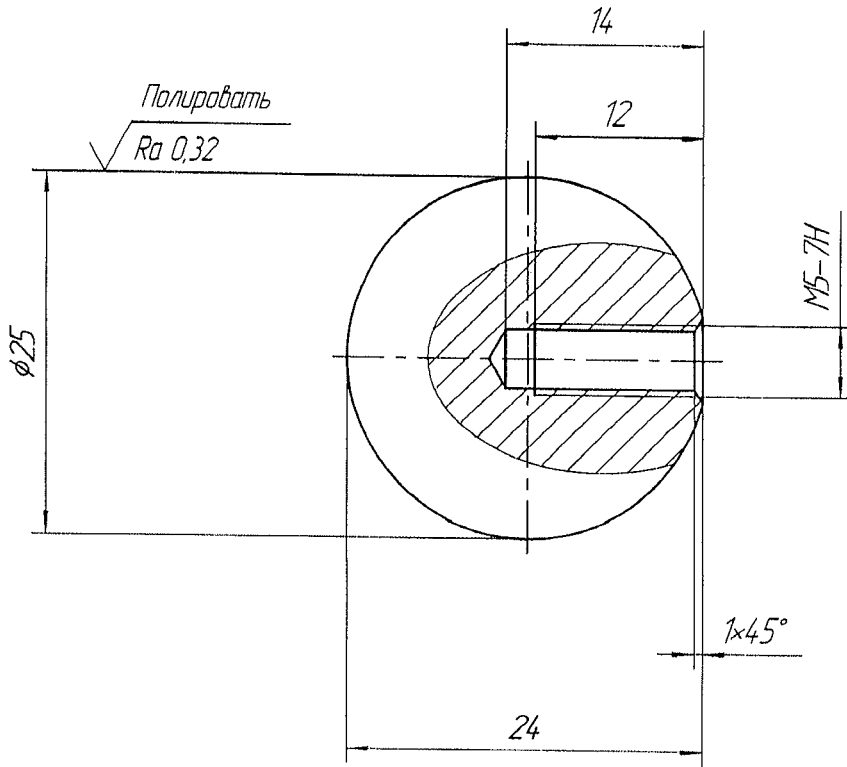
ВШЯА 7870.3490.00.09

$\sqrt{Ra\ 6,3}$ (✓)

Перв. примен.

ВШЯА 7870.3490.00.00

Справ. №



Подп. и дата

Инв. № дубл.

Взам. инв. №

1. Общие допуски по ГОСТ 30893.1-2002 h14, ±IT14/2.

Подп. и дата

Инв. № подл.

Изм.	Лист	№ докум.	Подп.	Дата
Разраб.	Саморыков			06.15
Проб.				
Т.контр.				
Н.контр.				
Утв.	Смирновский			06.15

ВШЯА 7870.3490.00.09

Рукоятка

Капролон ГОСТ 7850-86

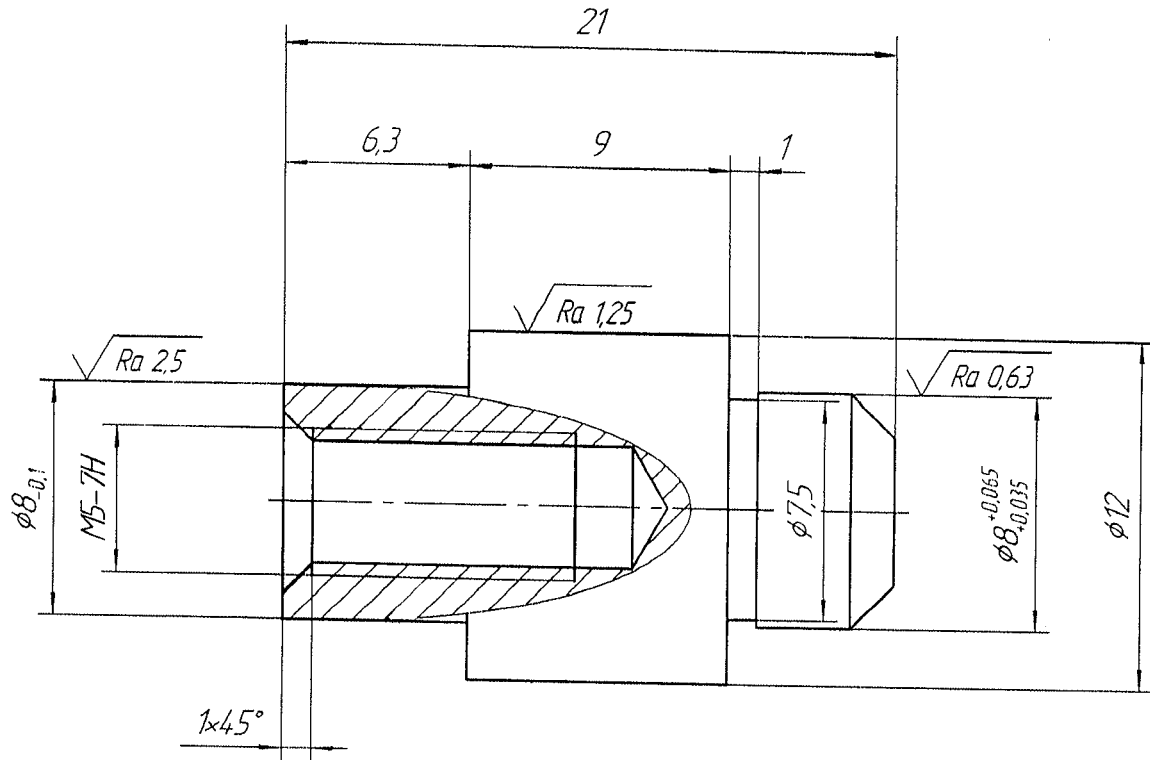
Лист	Масса	Масштаб
	62,40 г	2:1
Лист	Листов	1

Копировал

Формат А4

ВШЯА 7870.3490.00.10

$\sqrt{Ra 6,3}$ (✓)



1. Общие допуски по ГОСТ 30893.1-2002 h14, $\pm IT14/2$.
2. Острые кромки притупить.
3. HRC 30...35.

ВШЯА 7870.3490.00.10

Инв. № подл.	№ док. 15	Изм.	Лист	№ докум.	Подп.	Дата	<p>Ось</p> <p>Сталь 35 ГОСТ 1050-88</p>	Лист	Масса	Масштаб
№ контр.	Утв.	Смирновский	Резинов	06.15				11,082	4:1	
Проб.	Т.контр.							Лист	Листов	1
Разраб.	Самаринков									
Взам. инв. №	Инв. № докл.	Подп. и дата	Взам. инв. №	Инв. № докл.	Подп. и дата					

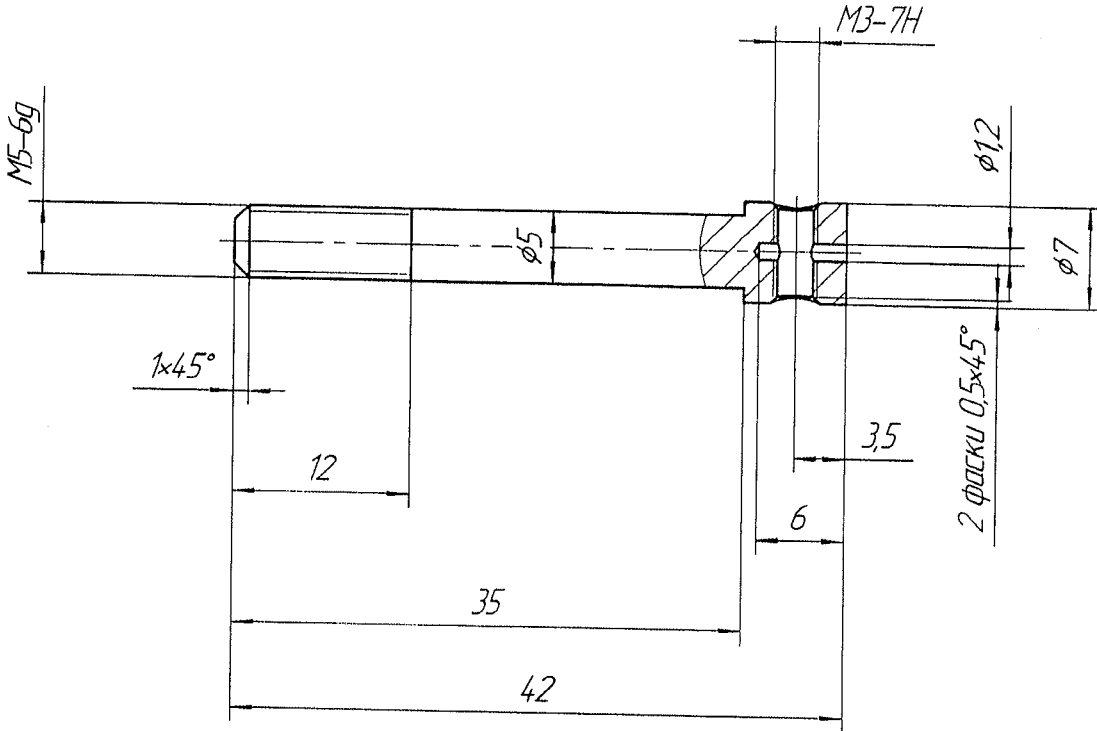
ВШЯА 7870.3490.00.11

√ Ra 6,3

Перв. примен.

ВШЯА 7870.3490.00.00

Справ. №



1. Общие допуски по ГОСТ 30893.1-2002 H14, h14, ±IT14/2.

ВШЯА 7870.3490.00.11

Стержень

Л63 ГОСТ 15527-2004

Лист	Масса	Масштаб
1	8,02г	2:1
Лист	Листов	1

Копировал

Формат А4

Подп. и дата

Изм. № дубл.

Взам. инв. №

Подп. и дата

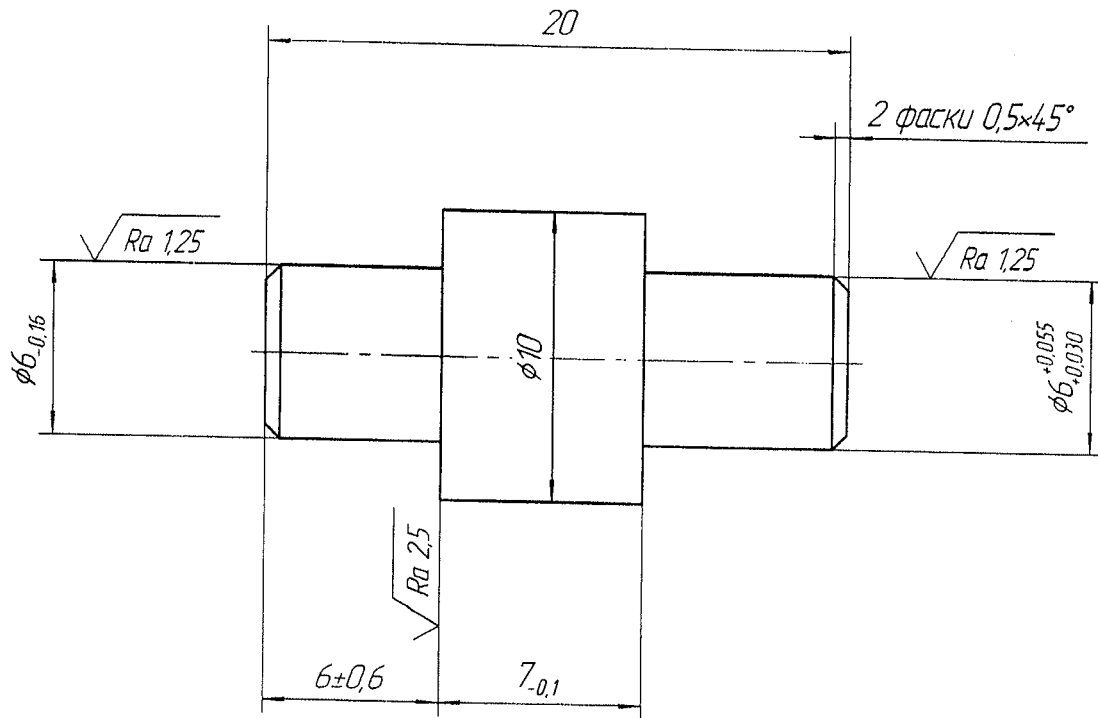
Изм. № подл.

Изм.	Лист	№ докум.	Подп.	Дата
Разраб.	Саморцов		КС	06.15
Пров.				
Т.контр.				
И.контр.				
Утв.	Смирновский		См	06.15

15.06.15

ВШЯА 7870.3490.00.16

$\sqrt{Ra\ 6,3}$ (✓)



1. Общие допуски по ГОСТ 30893.1-2002 h14, ±IT14/2.
2. HRC 30...35.

ВШЯА 7870.3490.00.16

Изм.	Лист	№ докум.	Подп.	Дата	Ось	Лит.	Масса	Масштаб
Разраб.	Саморцов	С	Ж	06.15			7,132	4:1
Проб.						Лист	Листов	1
Т.контр.					Сталь 45 ГОСТ 1050-88			
И.контр.								
Утв.	Смирновский	В	С	06.15				

Подп. и дата

Инд. № отдл.

Взам. инв. №

Подп. и дата

Инд. № подл.

Справ. №

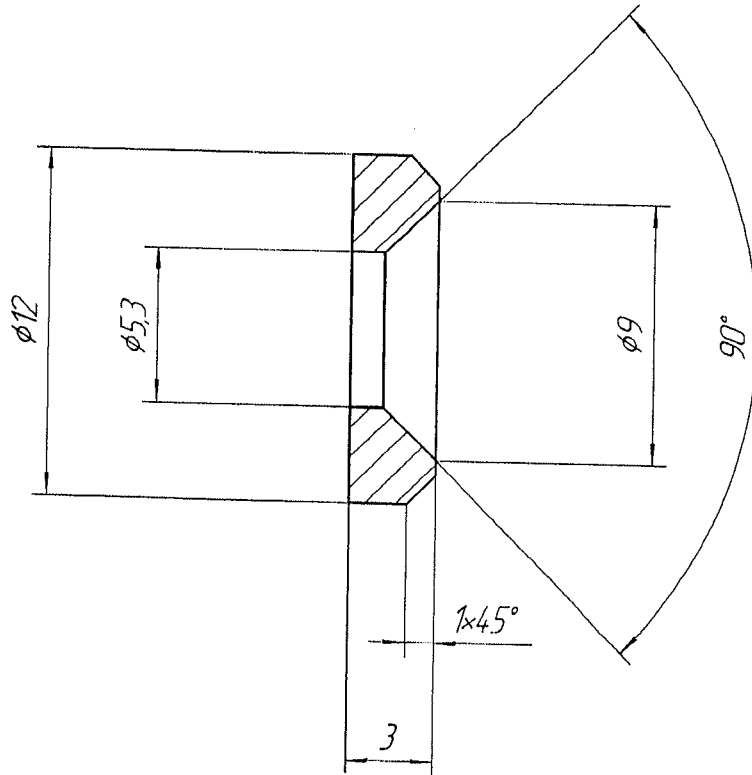
Перв. примен.

ВШЯА 7870.3490.00.00

15.06.15

ВШЯА 7870.3490.00.12

√ Ra 6,3



1. Общие допуски по ГОСТ 30893.1-2002 H14, h14, ±IT14/2.

Инд. № подл.	Подп. и дата	Взам. инв. №	Инд. № дубл.	Подп. и дата
	15.06.15			
Изм.	Лист	№ докум.	Подп.	Дата
Разраб.	Саморюков			06.15
Проб.				
Т.контр.				
Н.контр.				
Утв.	Смирновский			06.15

ВШЯА 7870.3490.00.12

Шахта

Сталь 35 ГОСТ 1050-88

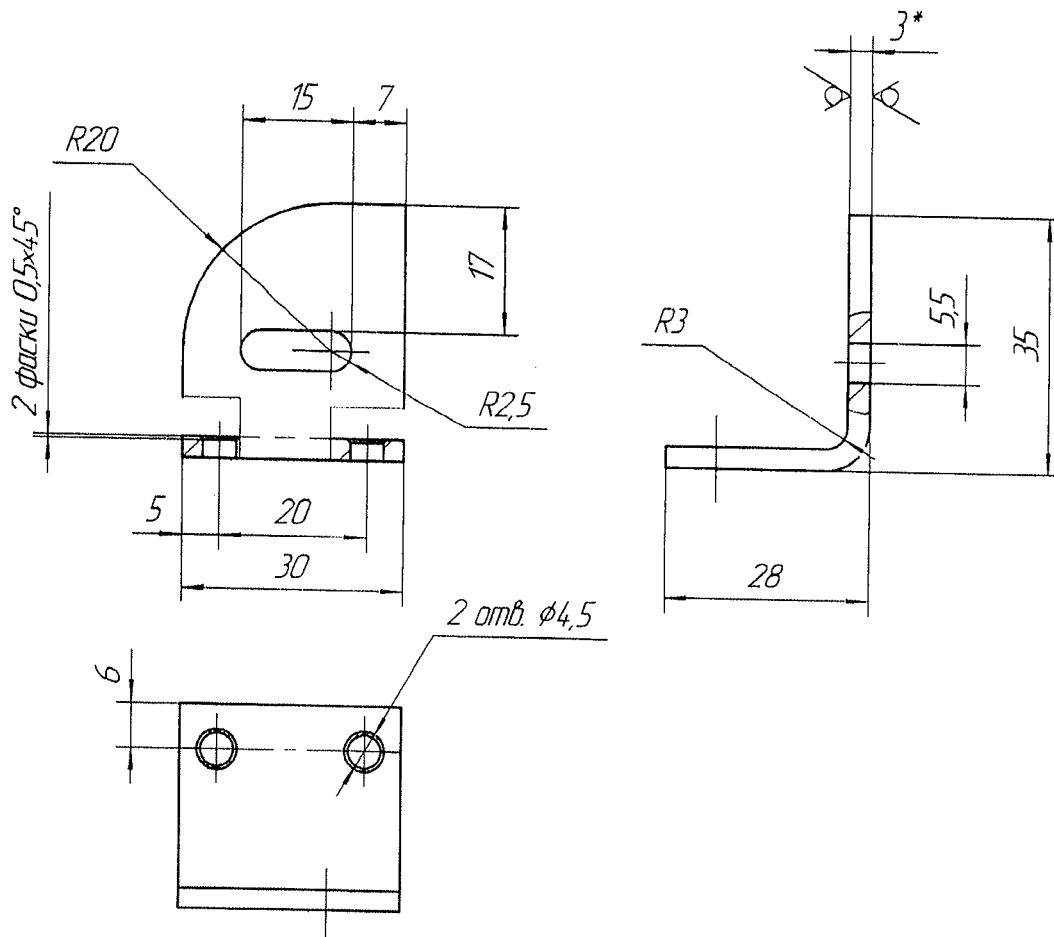
Лит.	Масса	Масштаб
	1,722	4:1
Лист	Листов	1

Копировал

Формат А4

ВШЯА 7870.3490.00.02

$\sqrt{Ra\ 6,3\ (\checkmark)}$



- *Размер для справок.
- Общие допуски по ГОСТ 30893.1-2002 H14, h14, ±IT14/2.

Изм. № подл.	Подп. и дата	Взам. инв. №	Инв. № дубл.	Подп. и дата
	Смирнов - 15.06.15			
Изм. Лист	№ докум.	Подп.	Дата	
Разраб.	Саморуков	Смирнов	26.15	
Пров.				
Т.контр.				
Н.контр.				
Утв.	Смирновский	Смирнов	06.15	

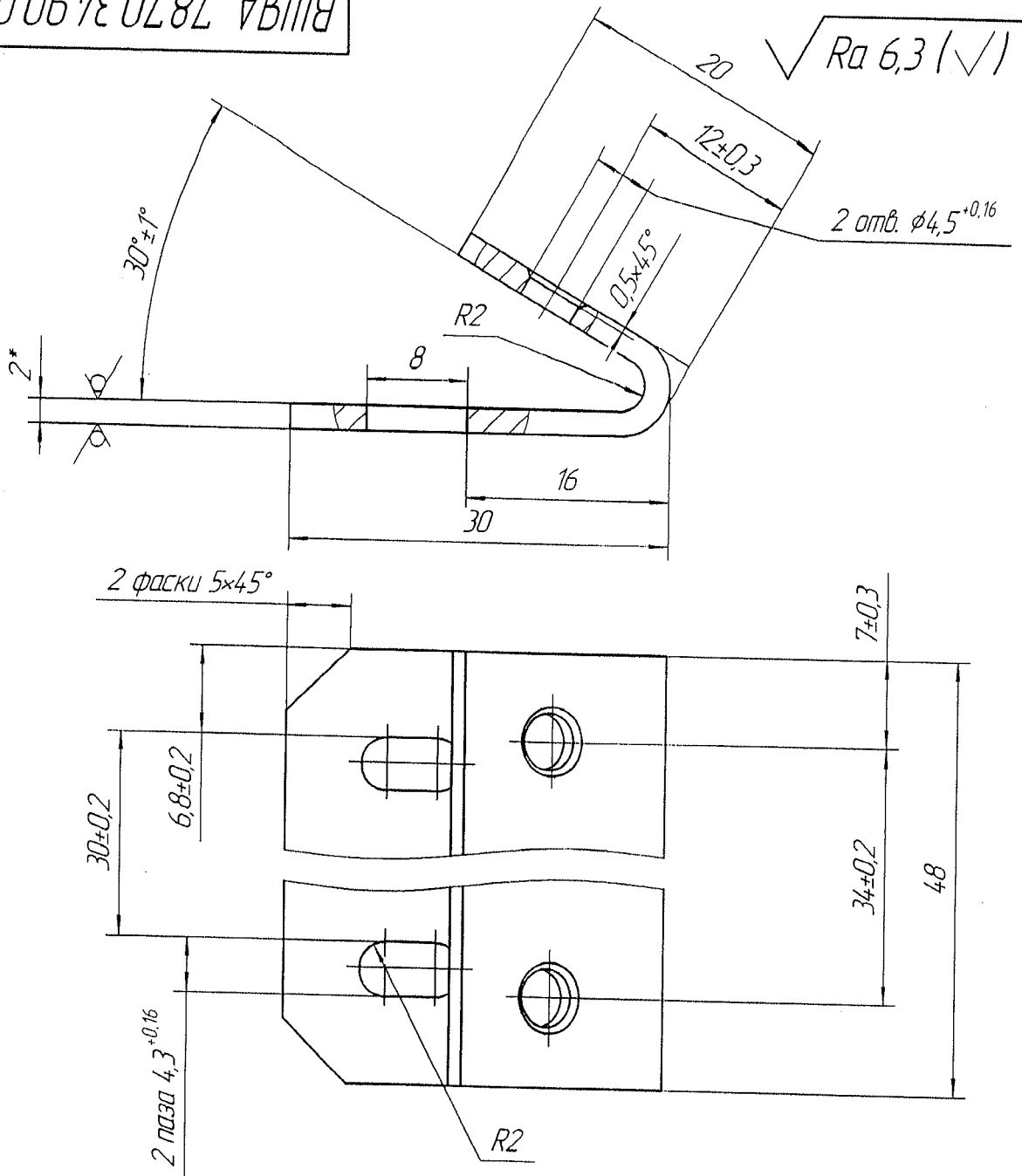
ВШЯА 7870.3490.00.02

Стойка

Сталь 20 ГОСТ 1050-88

Лист	Масса	Масштаб
	36,482	1:1
Лист	Листов	1

ВШЯА 7870.3490.00.04



- *Размер для справок.
- Общие допуски по ГОСТ 30893.1-2002 h14, ±IT14/2.

Изм. № подл.	Подп. и дата	Взам. инв. №	Инв. № дудл.	Подп. и дата	Справ. №	Перв. примен.
	15.06.15					ВШЯА 7870.3490.00.00
Изм. Лист	№ докум.	Подп.	Дата			
Разраб.	Самаруков		06.15			
Пров.						
Т.контр.						
И.контр.						
Утв.	Смирновский		06.15			

ВШЯА 7870.3490.00.04

Уголок

Сталь 20 ГОСТ 1050-88

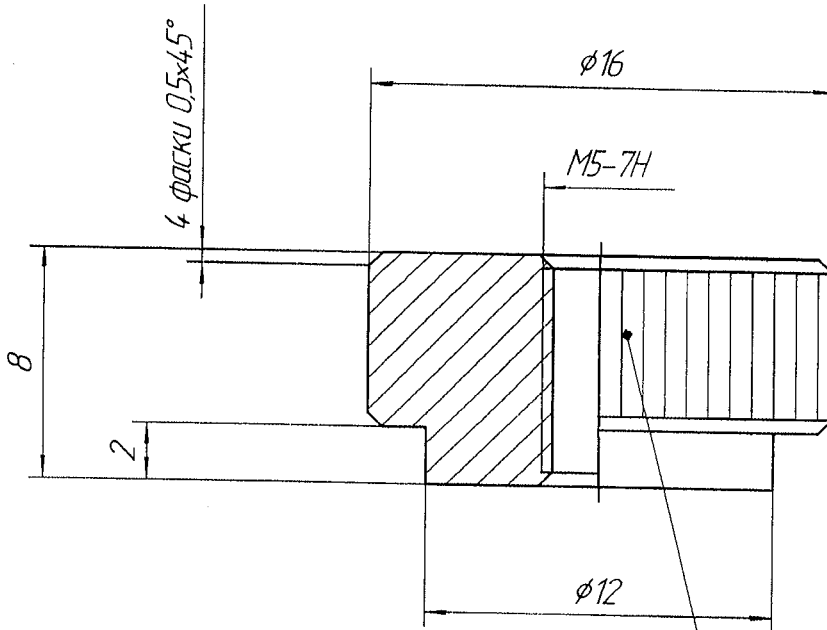
Лист	Масса	Масштаб
	35,72г	2:1
Лист	Листов	1

ВШЯА 7870.3490.00.03

√ Ra 6,3

Справ. №

Перв. примен.
ВШЯА 7870.3490.00.00



Рифление прямое 0,6 ГОСТ 21474-75

1. Общие допуски по ГОСТ 30893.1-2002 h14, ±IT14/2.

ВШЯА 7870.3490.00.03

Гайка

163 ГОСТ 15527-2004

Копировал

Формат А4

Подп. и дата

Инд. № дробл.

Взам. инв. №

Подп. и дата

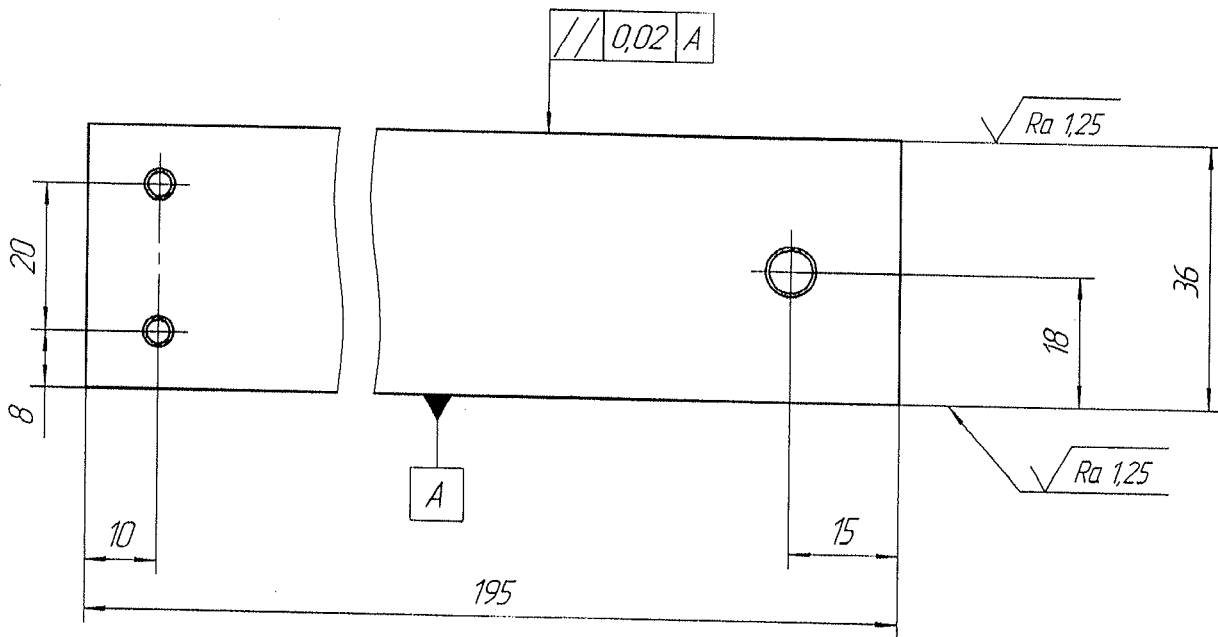
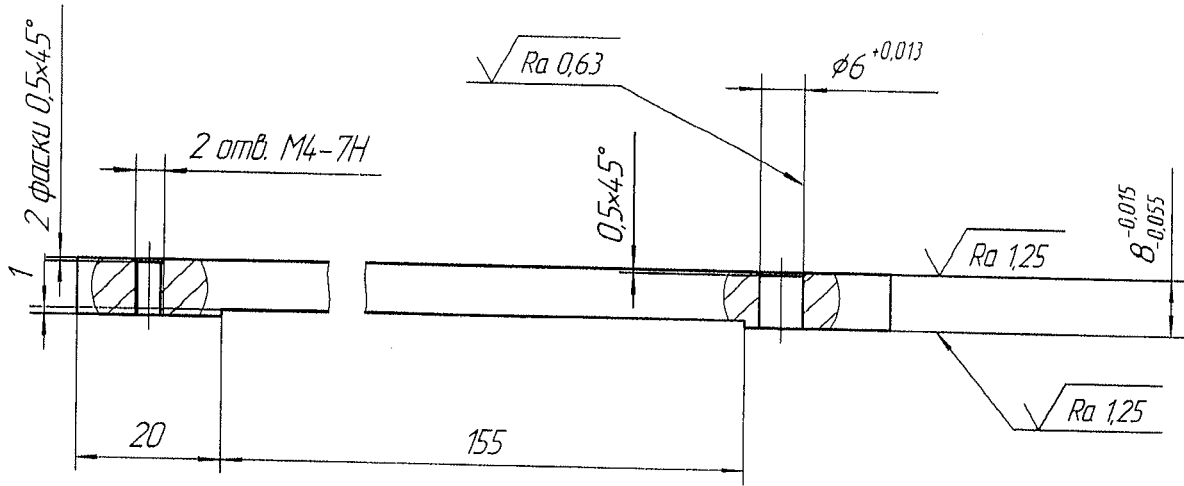
Инд. № подл.

Изм.	Лист	№ докум.	Подп.	Дата
Разраб.	Самарцков			08.15
Пров.				
Т.контр.				
Н.контр.				
Утв.	Смирновский			06.15

Лит.	Масса	Масштаб
	11,892	4:1
Лист	Листов	1

ВШЯА 7870.3490.00.05

$\sqrt{Ra\ 6,3\ (\checkmark)}$



1. Общие допуски по ГОСТ 30893.1-2002 h14, ±IT14/2.
2. Острые кромки притупить.
3. HRC 40...45.

ВШЯА 7870.3490.00.05

Ползун

Сталь 45 ГОСТ 1050-88

Лист	Масса	Масштаб
1	392,19г	1:1
Лист	Листов	1

Справ. №
Перв. примен.
ВШЯА 7870.3490.00.00

Изм. № подл.
Т.контр.
Н.контр.
Утв.
Смирновский
06.15

Изм.	Лист	№ докум.	Подп.	Дата
Разраб.	Саморуков			06.15
Пров.				
Т.контр.				
Н.контр.				
Утв.	Смирновский			06.15

Подп. и дата
06.15

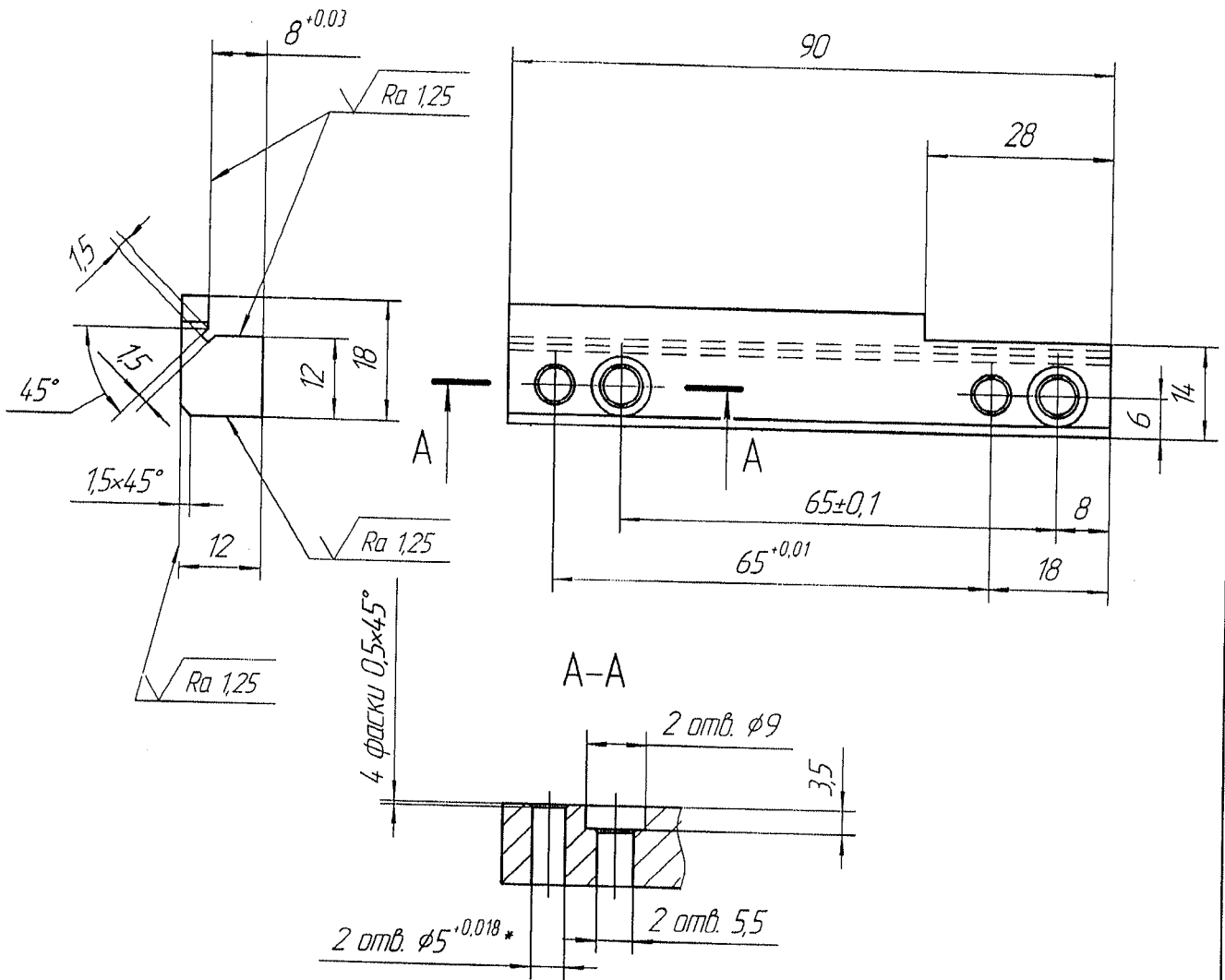
Взам. инв. №

Инв. № дробл.

Подп. и дата

ВШЯА 7870.3490.00.06

$\sqrt{Ra 2,5 (\checkmark)}$



1. * Отверстие $\phi 5^{+0,018}$ обработать совместно с деталью ВШЯА 7870.3490.00.18.
2. Общие допуски по ГОСТ 30893.1-2002 H14, h14, $\pm IT14/2$.
3. Острые кромки притупить.
4. HRC 40...45.

Стр. №
Перв. примен.
Подп. и дата
Инв. № дробл.
Взам. инв. №
Подп. и дата
Инв. № подл.

Изм.	Лист	№ докум.	Подп.	Дата
Разраб.		Самарцов		06.15
Пров.				
Т.контр.				
Н.контр.				
Утв.		Смирновский		06.15

ВШЯА 7870.3490.00.06

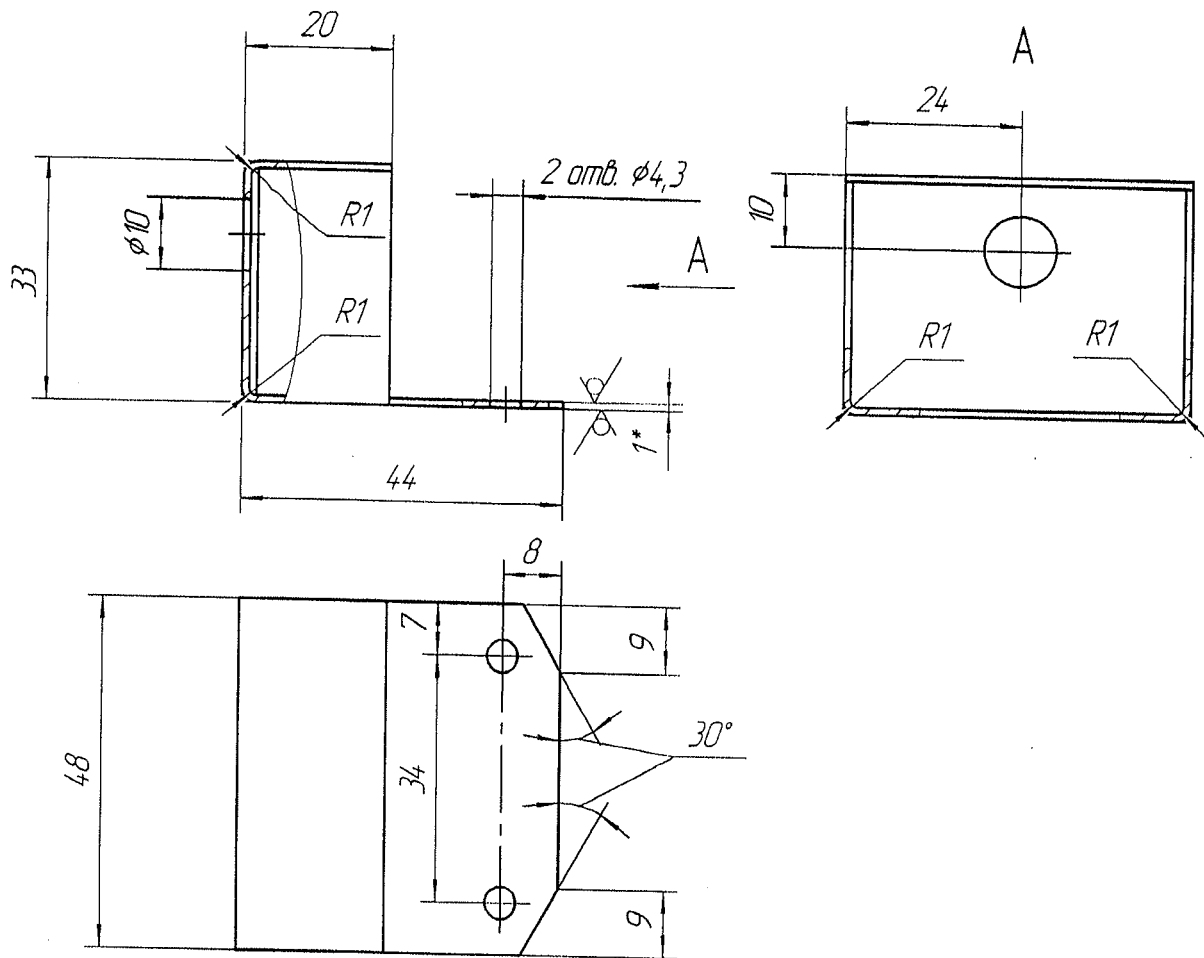
Направляющая

Сталь 45 ГОСТ 1050-88

Лист	Масса	Масштаб
	102,232	1:1
Лист	Листов	1

ВШЯА 7870.3490.00.14

√ Ra 6,3 (√)



1. *Размер для справок.
2. Общие допуски по ГОСТ 30893.1-2002 H14, h14, ±IT14/2.
3. Острые кромки притупить.

ВШЯА 7870.3490.00.14

Кожух

Сталь 10 ГОСТ 1050-88

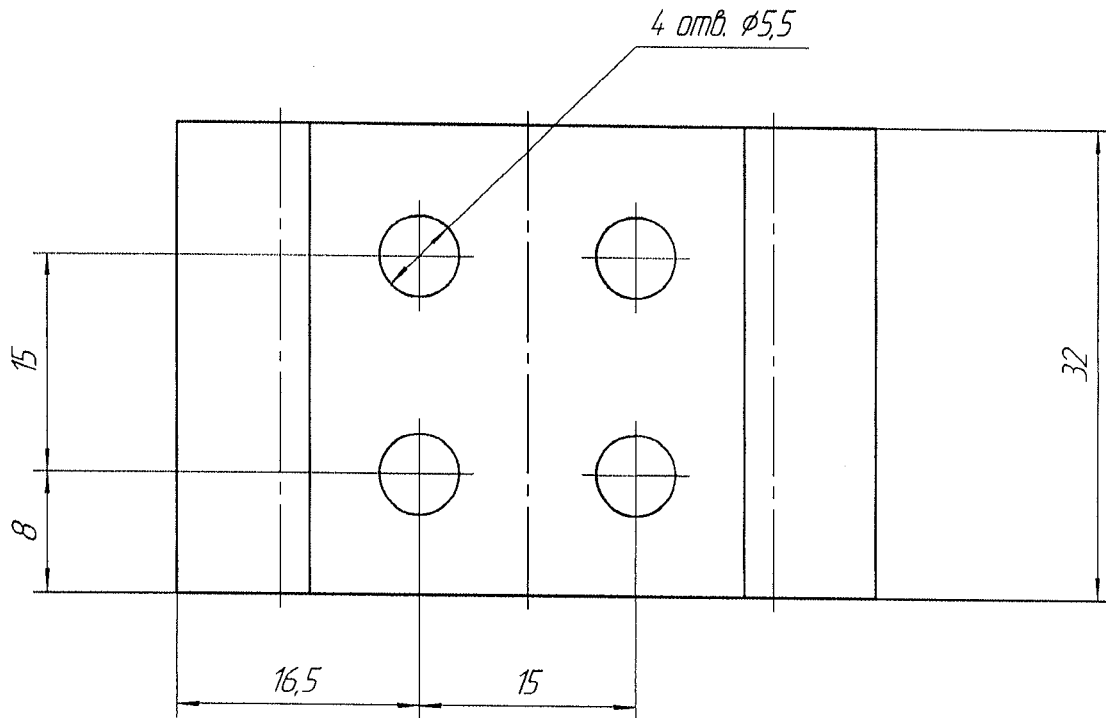
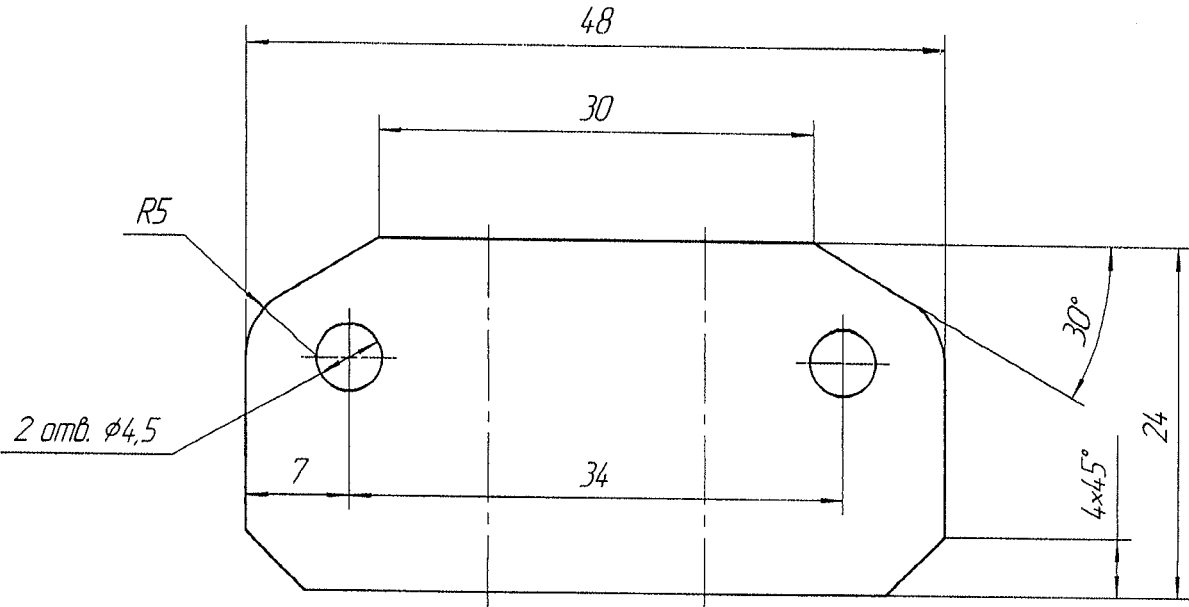
Изм. № подл. / Подп. и дата / Взам. инв. № / Инв. № докл. / Подп. и дата / Штук. № докл.

Изм.	Лист	№ докум.	Подп.	Дата
Разраб.	Саморучков			06.15
Пров.				
Т.контр.				
Н.контр.				
Утв.	Смирновский	Смирн		06.15

Лит.	Масса	Масштаб
	42,71г	1:1
Лист	Листов	1

ВШЯА 7870.3490.00.13

√ Ra 6,3



1. Общие допуски по ГОСТ 30893.1-2002 H14, h14, ±IT14/2.

ВШЯА 7870.3490.00.13

Колодка

АЦЕИД 350 ГОСТ 4248-92

Лит.	Масса	Масштаб
	246,10г	2:1
Лист		Листов 1

Справ. №
Перв. примен.
ВШЯА 7870.3490.00.00

Подп. и дата
Инв. № дцкл.
Взам. инв. №
Инв. № подл.

Подп. и дата
Изм. Лист
Разраб.
Пров.
Т.контр.
Н.контр.
Утв.

Изм. Лист	№ докум.	Подп.	Дата
Разраб.	Саморуков	<i>С</i>	06.15
Пров.			
Т.контр.			
Н.контр.			
Утв.	Смирновский	<i>С</i>	06.15

ВШЯА 7870.34.90.02.02

√ Ra 6,3

Перв. примен.
ВШЯА 7870.34.90.02.00

Справ. №

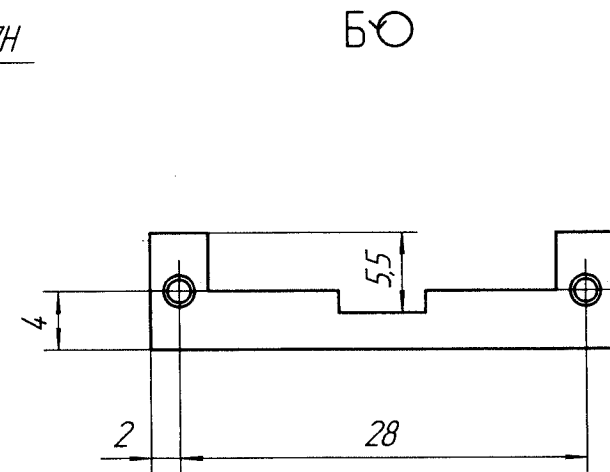
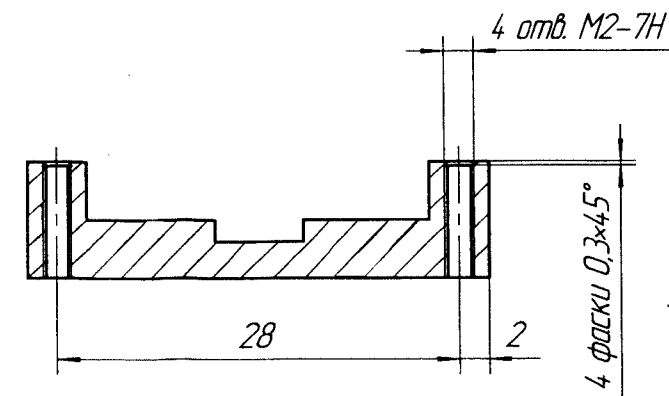
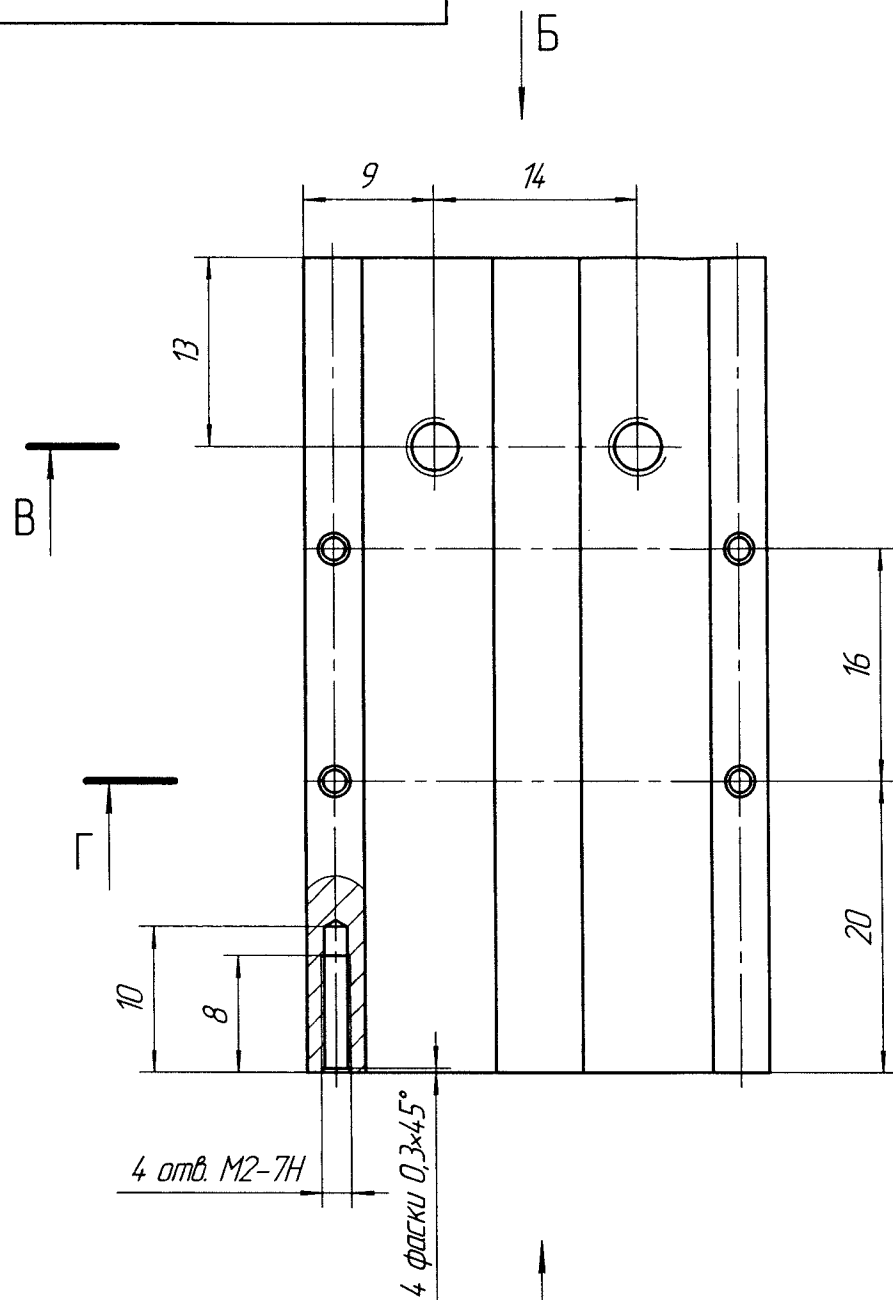
Подп. и дата

Инд. № дробл.

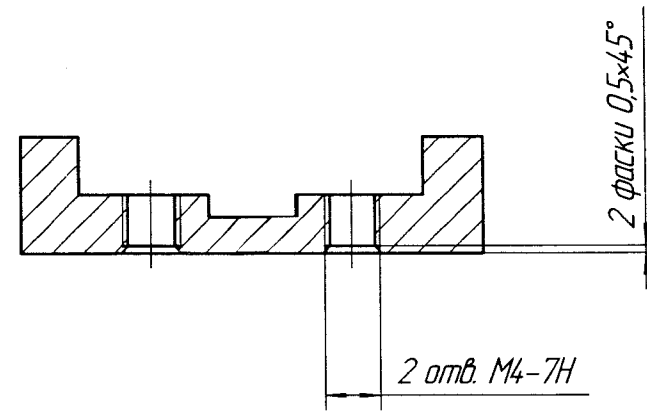
Взам. инв. №

Подп. и дата

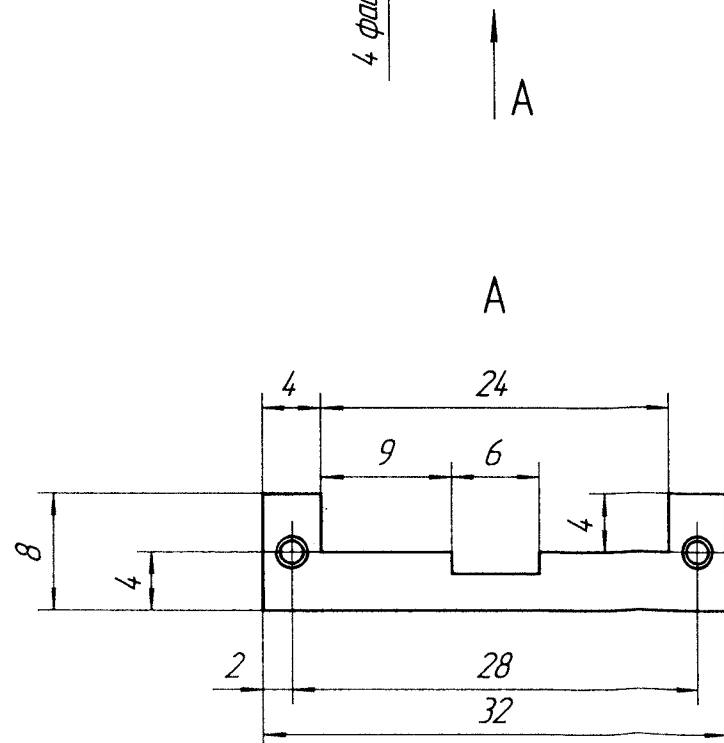
Инд. № подл.



B-B



- *Размер для справок.
- Общие допуски по ГОСТ 30893.1-2002 H14, h14, ±IT14/2.



				ВШЯА 7870.34.90.02.02			
Изм.	Лист	№ докум.	Подп.	Дата	Лит.	Масса	Масштаб
		Саморцов	<i>[Signature]</i>	06.15		23,09г	2:1
Проб.					Лист	Листов	1
Т.контр.							
Н.контр.							
Утв.	Смирновский	<i>[Signature]</i>			Д16 ГОСТ 4784-97		

Копировал

Формат А3

ВШЯА 7870.3490.02.00 СБ

Перв. примен.
ВШЯА 7870.3490.02.00

Справ. №

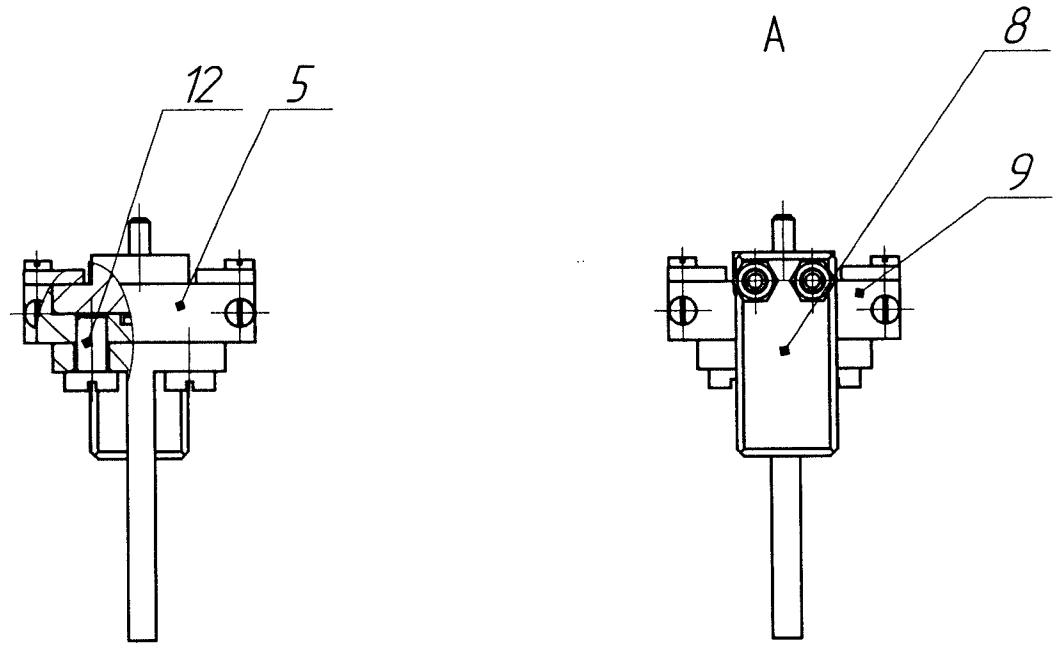
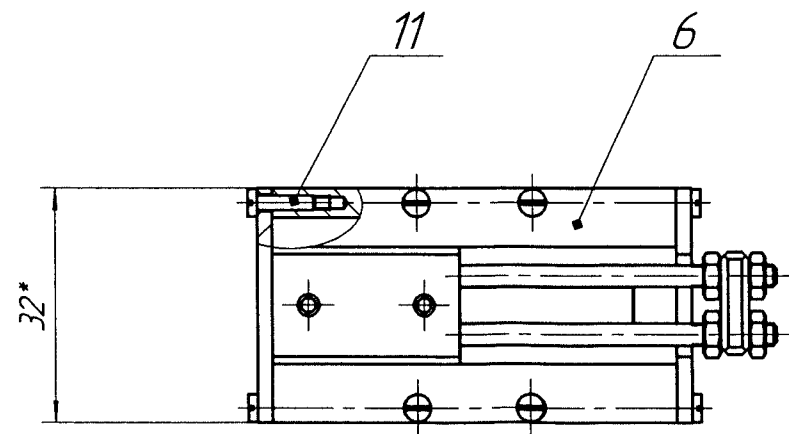
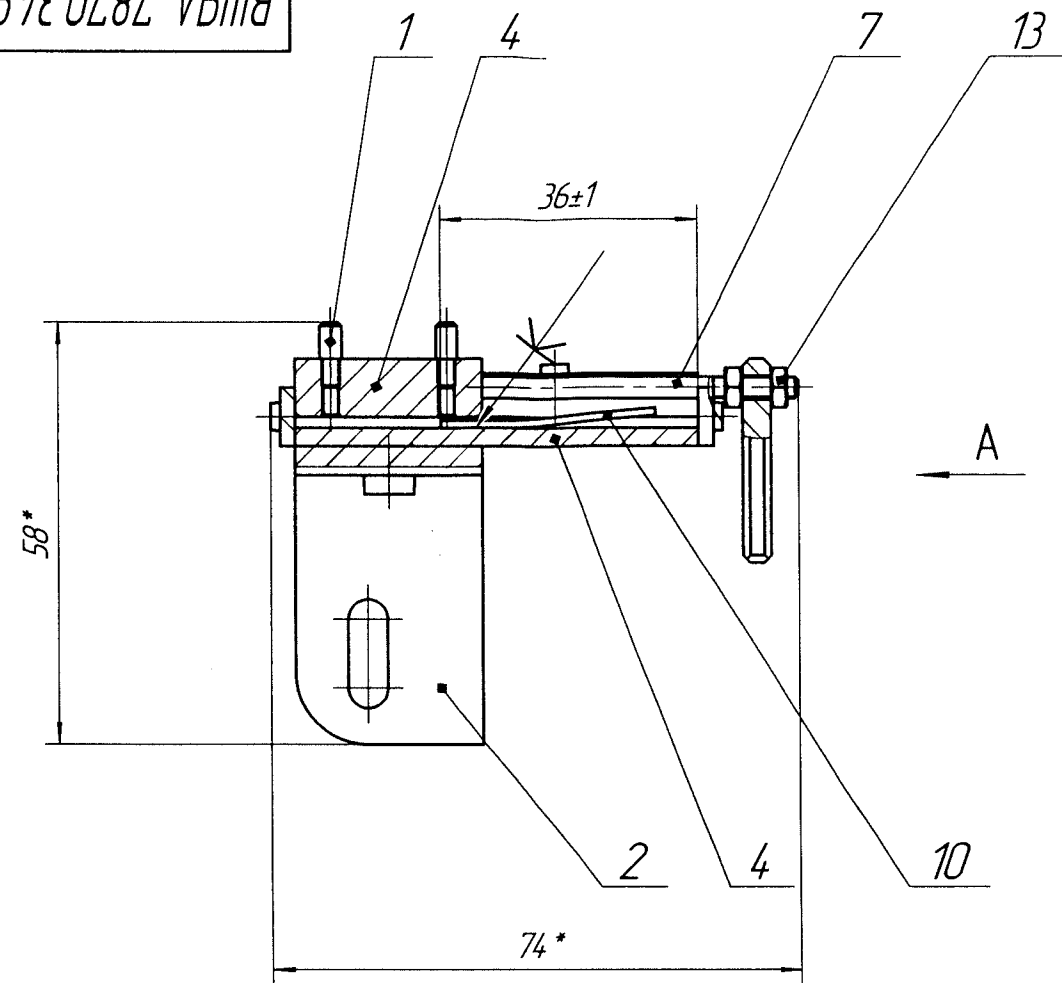
Подп. и дата

Инв. № дубл.

Взам. инв. №

Подп. и дата
Смирновский 15.08.15

Инв. № подл.



1. *Размеры для справок.
2. Клей: цианоакрилат термостойкий.

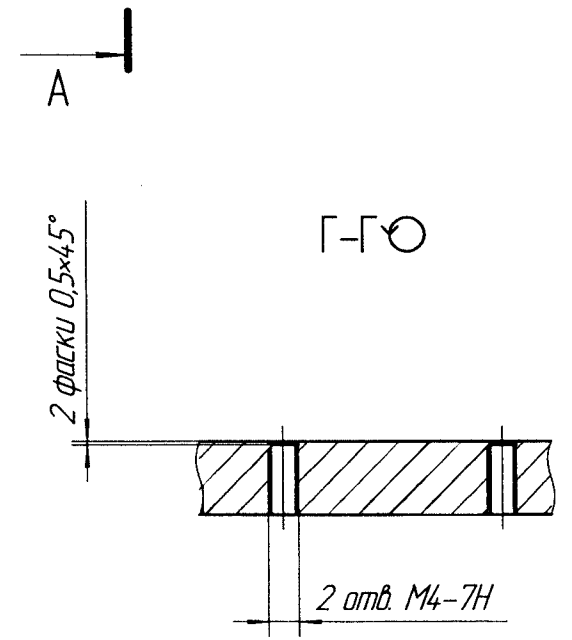
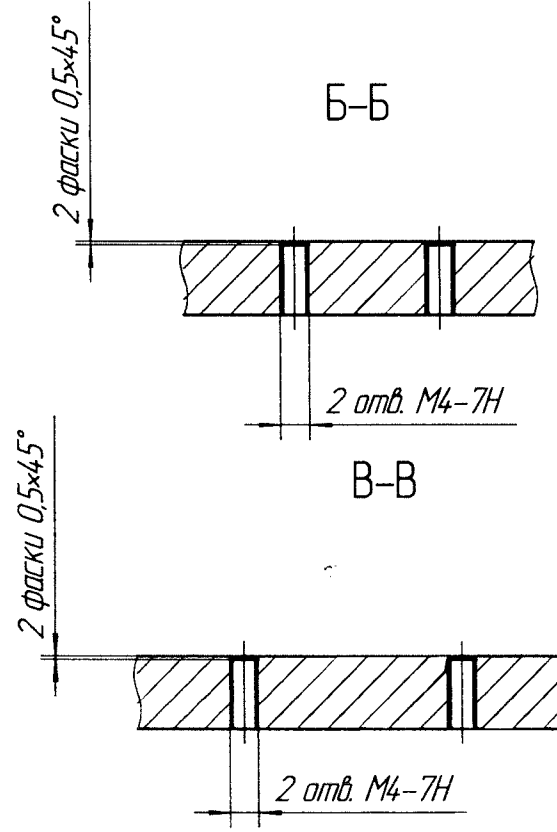
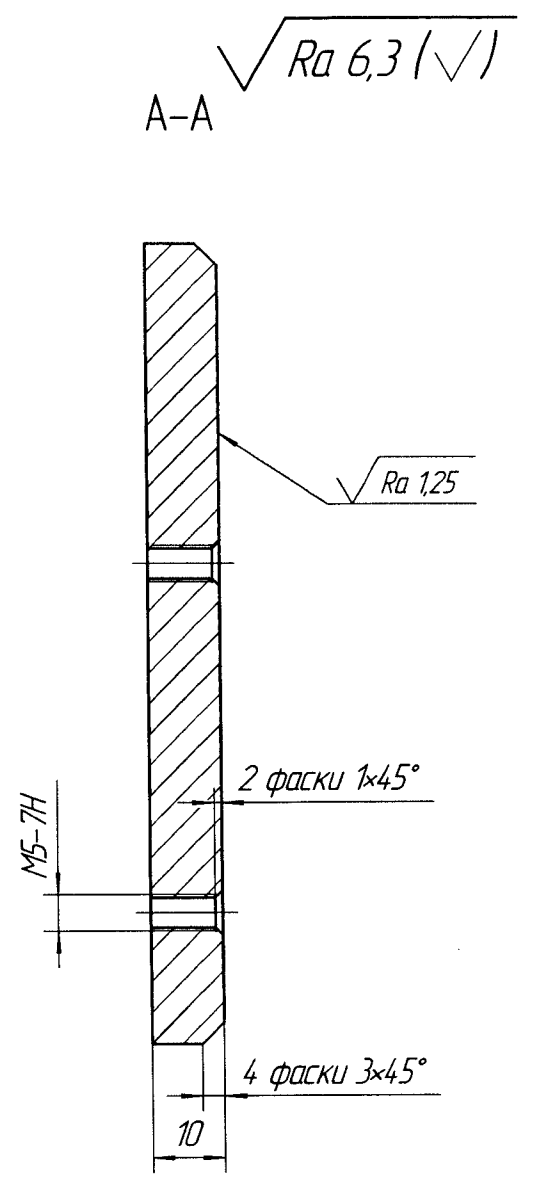
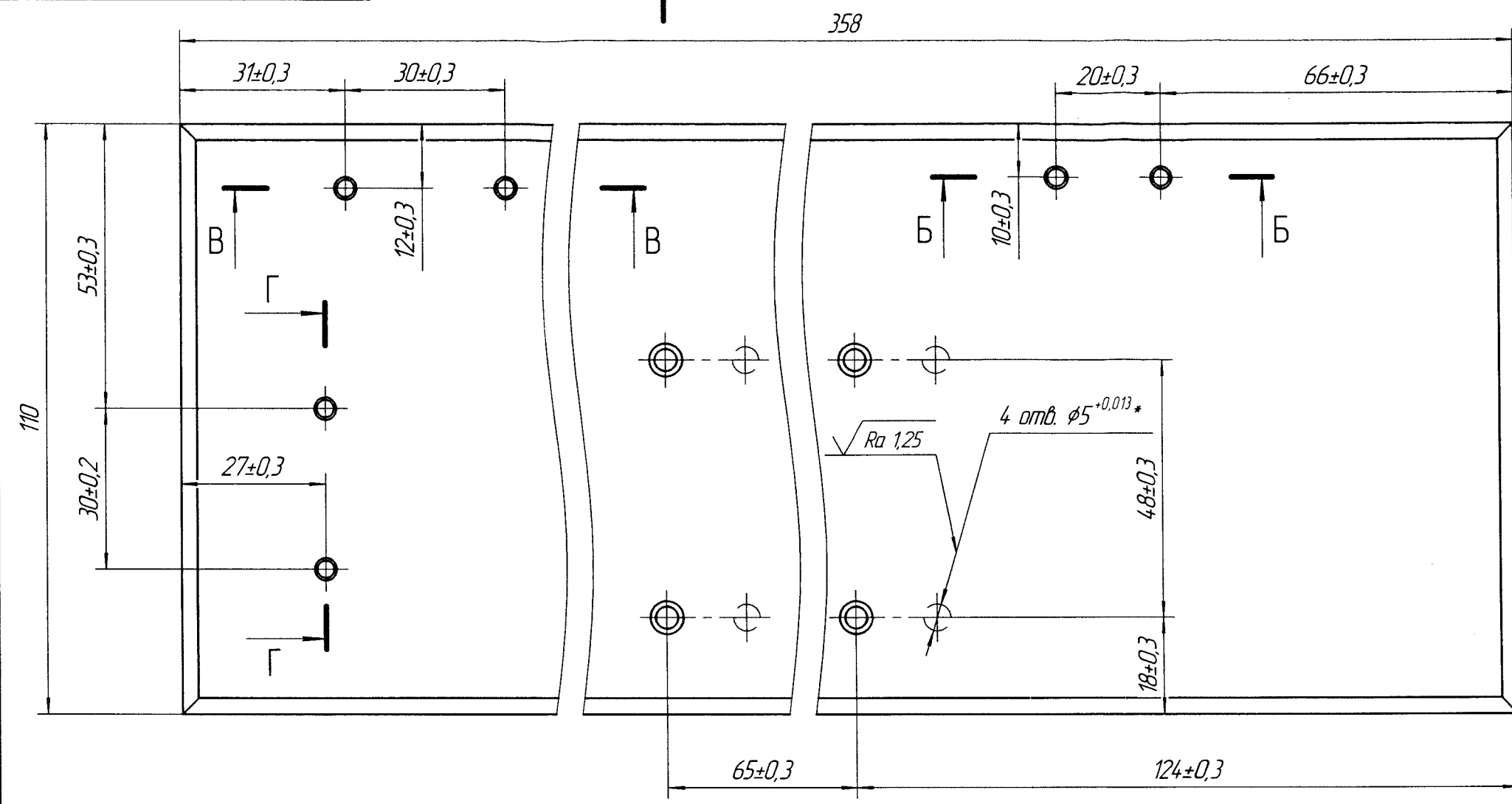
				ВШЯА 7870.3490.02.00 СБ			
Изм.	Лист	№ докум.	Подп.	Дата	Лит.	Масса	Масштаб
Разраб.	Саморуков			06.15		74,462	1:1
Проб.					Лист	Листов	1
Т.контр.							
Н.контр.							
Утв.	Смирновский			06.15			

**Подвижный узел
Сборочный чертеж**

ВШЯА 7870.3490.00.15

Справ. №
Перв. примен.
ВШЯА 7870.3490.00.00

Инд. № подл.
Подп. и дата
Взам. инв. №
Инд. № дробл.
Подп. и дата



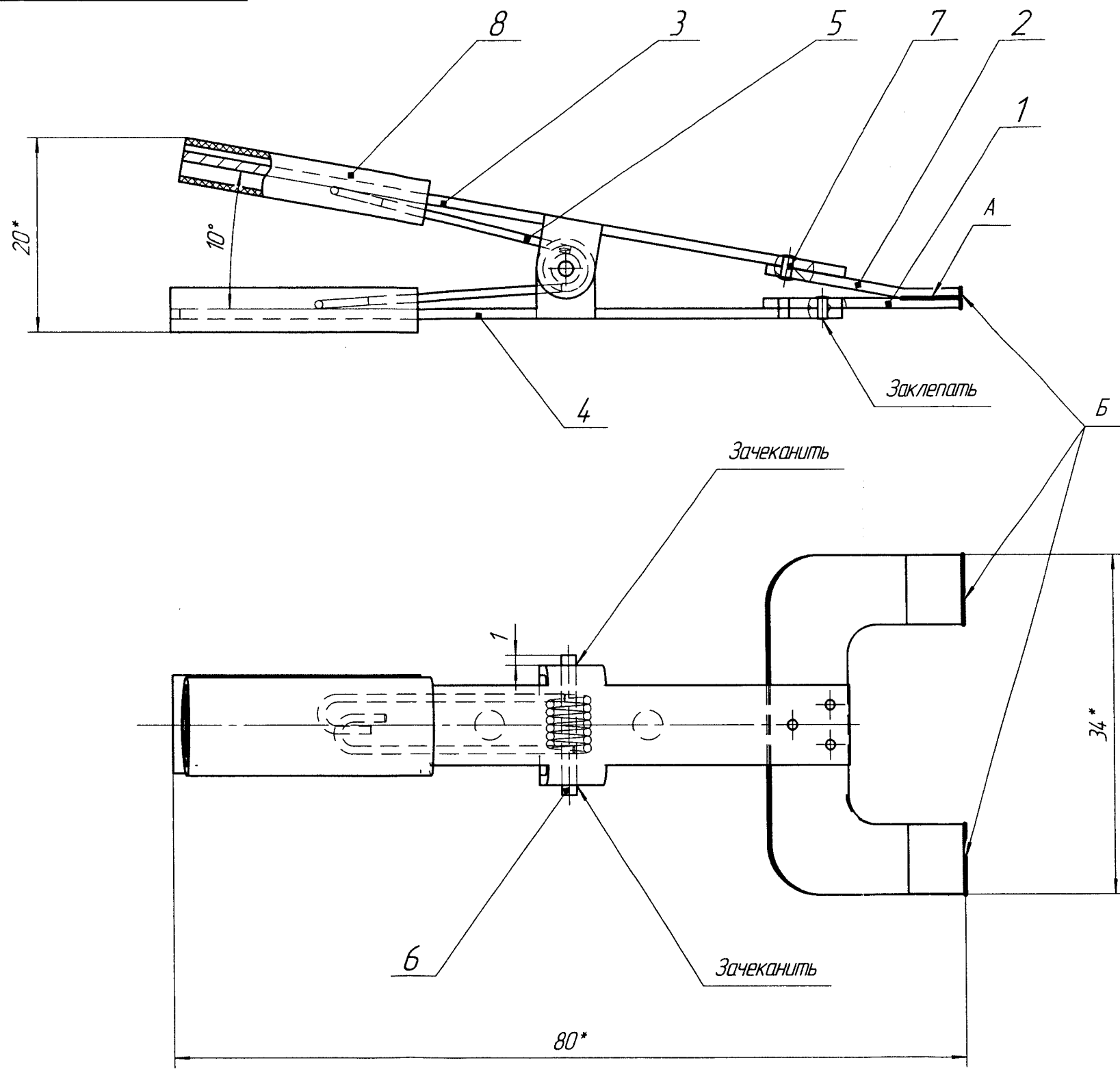
1. Четыре отверстия $\phi 5^{+0.013}$ под штифты обработать по детали ВШЯА 7870.3490.00.09 и ВШЯА 7870.3490.00.10.
2. Общие допуски по ГОСТ 30893.1-2002 h14, ±IT14/2.

					ВШЯА 7870.3490.00.15		
Изм.	Лист	№ докум.	Подп.	Дата	Лит.	Масса	Масштаб
Разраб.	Смирновский			26.15		3052,47г	1:1
Проб.					Лист	Листов	1
Т.контр.					Сталь 10 ГОСТ 1050-88		
Н.контр.							
Утв.	Смирновский						

ВШЯА 7870.3490.01.00 СБ

Перв. примен.
ВШЯА 7870.3490.01.00

Справ. №
Подп. и дата
Инв. № подл.
Взам. инв. №
Инв. № дубл.
Подп. и дата
Инв. № подл.



1. *Размеры для справок.
2. Обеспечить плотное прилегание по плоскости А, обеспечивающее зажим изделия $\phi 0,3$ мм.
3. Обработать детали ВШЯА 7870.3490.01.01 и ВШЯА 7870.3490.01.02 совместно по плоскости Б.

				ВШЯА 7870.3490.01.00 СБ			
Изм.	Лист	№ докум.	Подп.	Дата	Лит.	Масса	Масштаб
		Самориков	<i>[Signature]</i>	01.15		23,362	2:1
Пров.					Зажим Сборочный чертеж		
Т.контр.							
Н.контр.							
Утв.		Смирновский	<i>[Signature]</i>	01.15			